

Hôtellerie

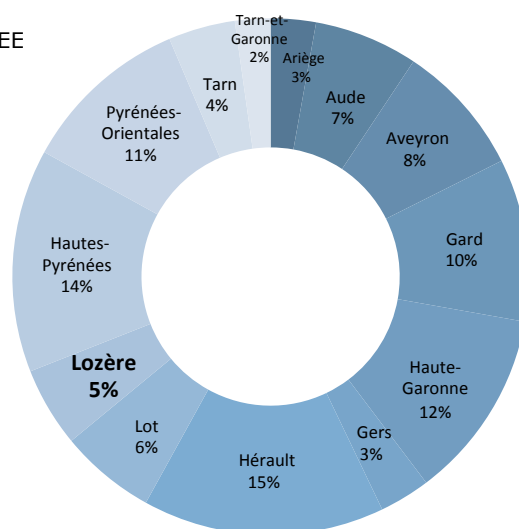


L'hôtellerie 2018 de la Lozère en Région Occitanie

L'offre en chiffres

- ❖ **La Région Occitanie – Pyrénées - Méditerranée**
 - Plus de 2 000 hôtels et 126 600 lits en Occitanie
 - plus de la moitié de l'offre est située dans les Hautes-Pyrénées, l'Hérault et la Haute-Garonne
- ❖ **La Lozère en Occitanie – Pyrénées - Méditerranée**
 - 9ème rang avec l'Aude des départements d'Occitanie en terme de nombre d'hôtels soit 5% du parc

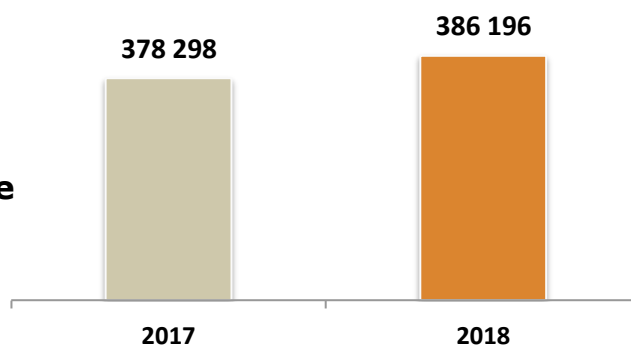
Source : CRT / INSEE



Zoom sur l'hôtellerie 2018 en Lozère

- ◆ **386 196** nuitées
- ◆ **+ 2,09%** soit + **7 898** nuitées / 2017
- ◆ **38%** des nuitées en **Juillet et Août**

Evolution 2017 / 2018 des nuitées en hôtellerie en Lozère

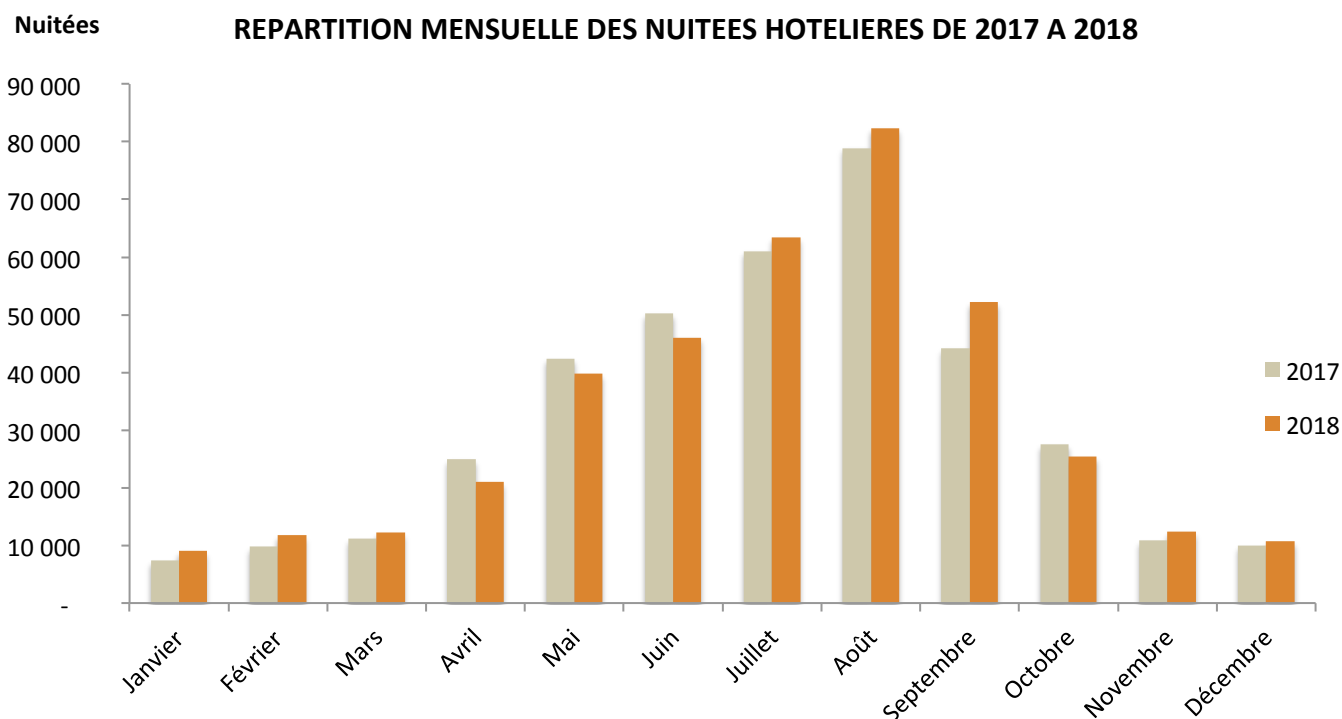


Source :
dans le cadre de la convention INSEE – Comité Régional du Tourisme Occitanie, l'enquête de fréquentation dans l'hôtellerie est menée sur l'année auprès d'un échantillon représentatif des hôtels. Après traitement statistique par l'INSEE, les données sont transmises au CDT pour analyse.

Hôtellerie



Répartition mensuelle des nuitées en hôtel sur 2 ans



Taux d'occupation moyen

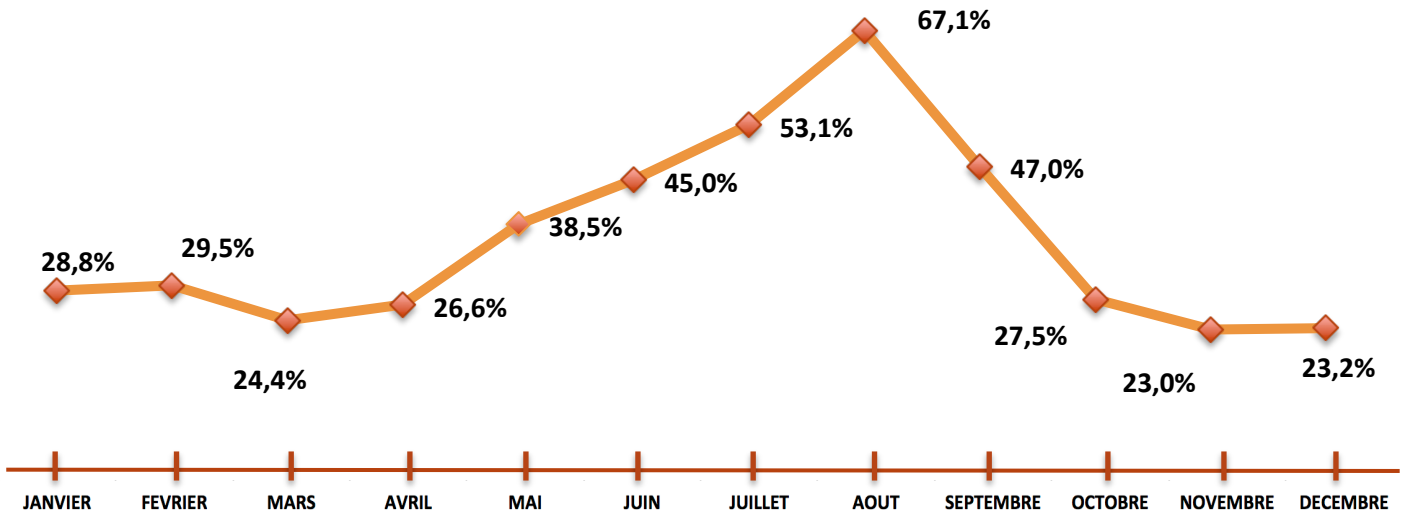
39,36% c'est le taux d'occupation moyen dans les hôtels de la Lozère

- **41,75 %** hôtels 3 étoiles
- **41,08 %** hôtels 1 et 2 étoiles
- **32,14 %** hôtels non classés

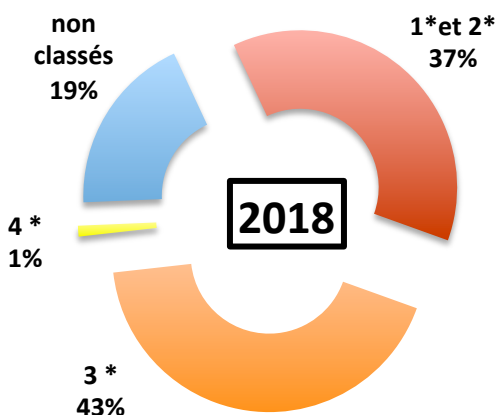
Hôtellerie



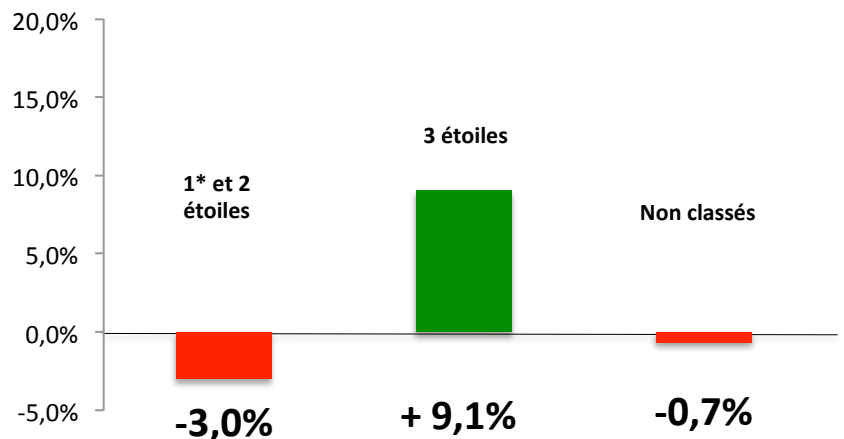
Taux d'occupation mensuel en 2018



Répartition 2018 des nuitées hôtelières par classement



Hôtels 48 : Evolution 2017 / 2018 des nuitées par classement



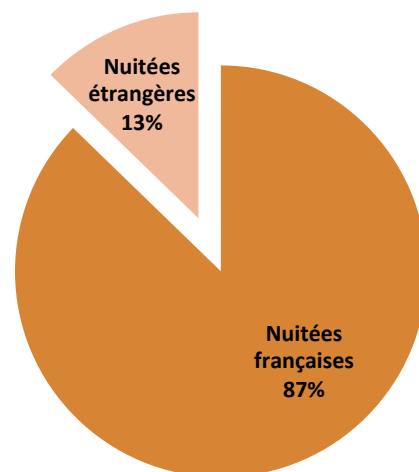
Hôtellerie



+ Les clientèles des hôtels

 **336 971** nuitées françaises
+ **1,7 %** de fréquentation entre 2017 et 2018

 **49 225** nuitées étrangères
+ **4,5 %** de fréquentation entre 2017 et 2018




+ Les principales clientèles étrangères

 **Allemagne**
18,7 %

 **Belgique**
15,4 %

 **Espagne**
14,2 %

 **Royaume-Uni**
13,5 %

 **Pays-Bas**
7,8 %

 **Suisse**
7,1 %

Sur **386 196** nuitées enregistrées en 2018,
12,7% de nuitées étrangères.

Durée moyenne de séjour de la clientèle hôtelière étrangère :
1,73 jours