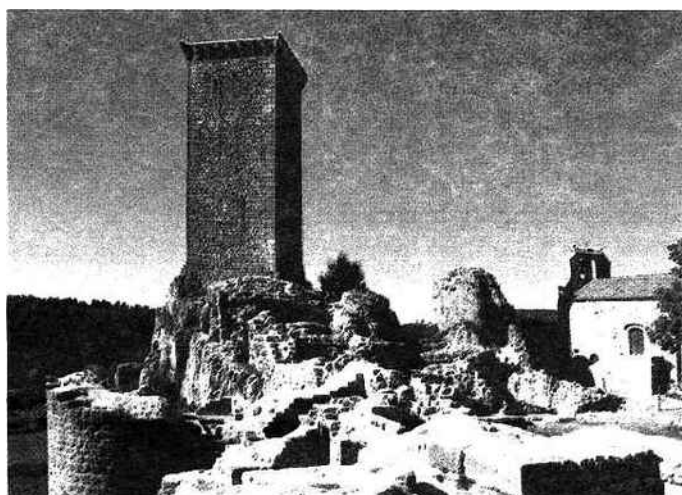


Lozère

Tour d'Apcher

La tour d'Apcher, perchée sur un promontoire rocheux situé sur la commune de Prunières, est un site emblématique de la Margeride. Siège de la baronnie d'Apcher, la tour carrée de dix-huit mètres de haut, classée aux Monuments historiques, est visible à des kilomètres à la ronde. Mentionnée sur un acte de 1256, elle comprend quatre niveaux de salles superposées et voûtées. D'autres éléments patrimo-

niaux intéressants comme une chapelle romane - elle aussi classée aux Monuments historiques - ou les vestiges du château, témoignent de l'importance de la place d'Apcher au Moyen Age et à l'époque moderne. Pour lutter contre les dégradations et favoriser sa visite, la Communauté de communes des Terres d'Apcher a sollicité la Région pour participer au financement de travaux de restauration et d'aménagement. Depuis 2004, la Région y a contribué à hauteur de 125 000 euros. L'architecte des monu-



ments historiques Jean-Louis Rebière a été chargé des travaux. A terme, les maçonneries seront consolidées, la terrasse sera rendue étanche, et la tour retrouvera une nouvelle jeunesse. Elle bénéficiera aussi de la pose d'un esca-

lier d'accès qui permettra aux visiteurs d'y entrer et de découvrir un intérieur autrefois habité. ■

+ D'INFOS :
www.apcher-gevaudan.fr