

LOZÈRE ENDURANCE EQUESTRE PRÉSENTE

Enjoy
the mythic
race



LOZÈRE ENDURANCE EQUESTRE

**FEI OPEN EUROPEAN
ENDURANCE CHAMPIONSHIP 2011**

10 SEPTEMBRE /// 160 KM - FLORAC - FRANCE

DOSSIER DE PRESSE
2011



www.160florac.com

Sommaire

Du mythe à la réalité	page 2
Un site magnifique dans le sud de la France	page 3
Les 160km de FLORAC : Championnat d'Europe Open 2011 !	page 4
35 années d'expérience et de progression	page 5
Lozère Endurance Equestre	page 6
Le circuit : cartographie	page 7
Profil des étapes	page 8
Où et quand voir les chevaux	page 9
Programme 2011 : de nombreuses nouveautés	page 10
Des participants aux profils très différents	page 11
Des vainqueurs largement récompensés	page 13
L'impact économique : concret et durable	page 14
Élevage de chevaux d'endurance : les clés de la réussite	page 15
La Lozère : Terres de grands espaces aux multiples facettes	page 16
Le Parc National des Cévennes	page 17
Les partenaires de la manifestation	page 18
La Communication Presse	page 19



Contact Presse : Comité Départemental de Tourisme de la Lozère
Brigitte Donnadiou 04 66 65 60 11 b.donnadiou@lozere-tourisme.com;
Inger Berckhauer 04 66 65 60 14 i.berckhauer@lozere-tourisme.com

Contact organisateur : Jean-Paul Boudon, Lozère Endurance Equestre
Katrien Belien, Agathe Bodo 04 66 31 36 47 lozere.endurance.equestre@gmail.com - www.160florac.com



Du mythe à la réalité : *Les 160km de Florac, une course de Légende*



Dans la montée de l'Aigoual

Au milieu des années 70, autour d'une initiative du Parc national des Cévennes, les ingrédients d'une aventure humaine et équestre allaient se nouer pour donner naissance au fil des années à un événement hors du commun.

Le territoire ou le parc contribue à implanter les deux premiers étalons pur-sang arabe d'origine russe et polonaise, **réunissait des qualités exceptionnelles** aussi bien dans le domaine de l'élevage que dans celui de la compétition.

Des plateaux calcaires d'altitude adaptée à un élevage extensif propice à l'amélioration des qualités de chevaux déjà doués génétiquement.

Des parcours réunissant les conditions uniques pour ce que beaucoup considèrent comme la plus belle course au monde : paysages aussi grandioses que variées, dénivelés impressionnants alternant avec d'immenses zones de galop devant permettre avec quelques aménagements de constituer un circuit idéal ou s'affrontent depuis 35 ans les qualités des plus grands champions !

Ainsi est née et s'est développée cette épreuve, summum du plaisir pour des cavaliers passionnés pour qui le comble du bonheur est d'associer en une même journée le plaisir de chevaucher en harmonie un athlète de haut niveau , dans les décors de rêve d'une nature restée très sauvage , **le tout relevé par le piment d'une compétition internationale.**

Contact Presse : Comité Départemental de Tourisme de la Lozère
Brigitte Donnadiou 04 66 65 60 11 b.donnadiou@lozere-tourisme.com;
Inger Berckhauer 04 66 65 60 14 i.berckhauer@lozere-tourisme.com

Contact organisateur : Jean-Paul Boudon, Lozère Endurance Equestre
Katrien Belien, Agathe Bodo 04 66 31 36 47 lozere.endurance.equestre@gmail.com - www.160florac.com



Un site magnifique dans le sud de la France !



Contact Presse : Comité Départemental de Tourisme de la Lozère
Brigitte Donnadieu 04 66 65 60 11 b.donnadieu@lozere-tourisme.com;
Inger Berckhauer 04 66 65 60 14 i.berckhauer@lozere-tourisme.com



Contact organisateur : Jean-Paul Boudon, Lozère Endurance Equestre
Katrien Belien, Agathe Bodo 04 66 31 36 47 lozere.endurance.equestre@gmail.com - www.160florac.com

Les 160km de FLORAC : Championnat d'Europe Open en 2011 !

La Fédération Equestre Internationale (FEI) le 18 avril 2010 a attribué le Championnat d'Europe d'Endurance Equestre 2011 à l'association organisatrice des « 160km de Florac », Lozère endurance Equestre. Ceci après la visite d'une délégation internationale aux divers sites de la course en Lozère.

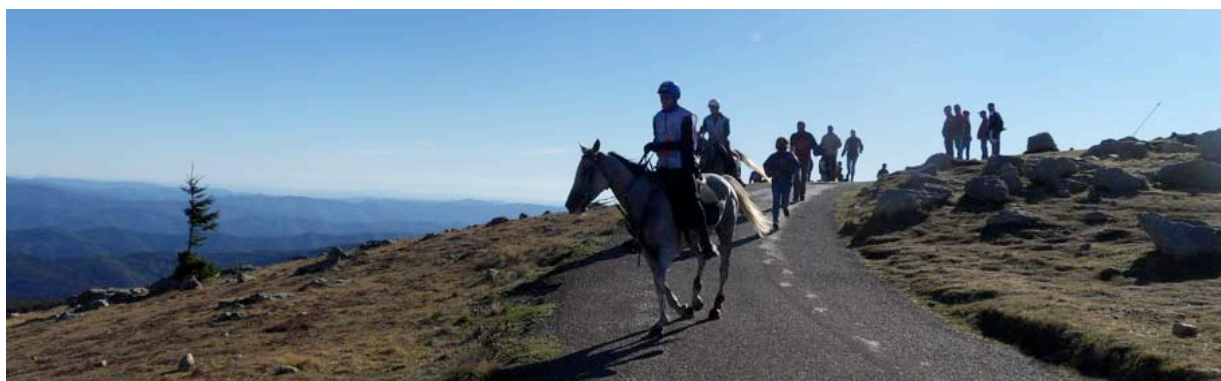
Le Test Ride en septembre 2010, répétition de ce Championnat d'Europe, avec au départ plus de 170 chevaux, a fini de les convaincre: **les 160km de Florac accueilleront en 2011 le Championnat d'Europe d'Endurance Senior Open !**

Cette répétition a permis aux différents techniciens et à toutes les équipes européennes et non-européennes de venir **reconnaître le circuit.**

L'association Lozère Endurance Equestre (LEE) a conçu un parcours itinérant **en partie nouveau. C'est un grand raid qui permet aux valeurs traditionnelles de l'endurance**, effort dans la durée, savoir faire équestre, équité sportive, respect de l'intégrité physique et morale du cheval, **de s'exprimer dans des conditions optimales.**

Pour en savoir plus sur l'organisation du championnat d'Europe Florac 2011.
www.160florac.com

Coordonnées organisation :
Lozère Endurance Equestre – LEE.
Président : Jean Paul Boudon : 06 83 49 10 63.
13 place du Palais 48400 Florac.
Téléphone/fax : 04 66 31 36 47.
E-mail: lozere.endurance.equestre@gmail.com
Site: www.160florac.com



Passage sur l'Aigoual

Contact Presse : Comité Départemental de Tourisme de la Lozère
Brigitte Donnadiou 04 66 65 60 11 b.donnadiou@lozere-tourisme.com;
Inger Berckhauer 04 66 65 60 14 i.berckhauer@lozere-tourisme.com

Contact organisateur : Jean-Paul Boudon, Lozère Endurance Equestre
Katrien Belien, Agathe Bodo 04 66 31 36 47 lozere.endurance.equestre@gmail.com - www.160florac.com



35 années d'expérience et de progression

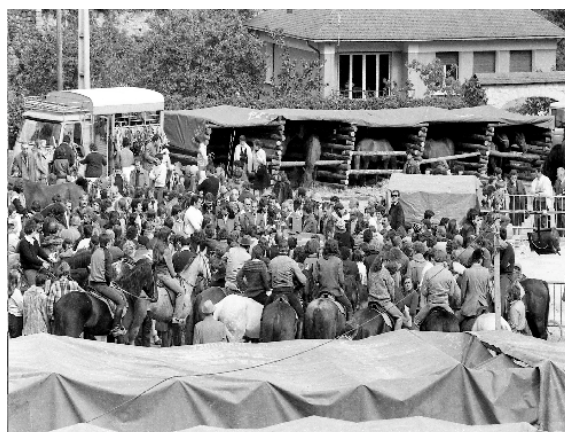
Aujourd'hui, elle est devenue un véritable mythe... La course emblématique que tout cavalier d'endurance rêve un jour de terminer et que les meilleurs ambitionnent de gagner.

La renommée internationale des 160 Km de Florac s'est construite sur la conjonction de deux caractéristiques essentielles :

- les difficultés de l'épreuve (dénivelés importants, terrains accidentés, températures extrêmes, longueur) ;
- la beauté, la grandeur, la diversité des paysages et des lieux traversés, situés en grande partie au cœur du Parc National des Cévennes.

Devenue avec le temps l'une des plus grandes classiques mondiales d'endurance équestre,

- en 2003, la course est labellisée **MASTER INTERNATIONAL**
- en 2010 la course est le **Pre ride** du Championnat d'Europe
- en 2011 elle sera **Championnat d'Europe FEI Open !**



D'une ambiance de foire en 1975 on est progressivement passé à une épreuve de très haut niveau parfaitement organisée et encadrée, où s'affrontent les meilleurs mondiaux de l'endurance.

Quelques chiffres clés :

- 100 concurrents par an en moyenne
- 15 nationalités représentées
- 2000 spectateurs en moyenne le jour de la course
- 120 bénévoles pour l'organisation

Contact Presse : Comité Départemental de Tourisme de la Lozère
Brigitte Donnadiou 04 66 65 60 11 b.donnadiou@lozere-tourisme.com;
Inger Berckhauer 04 66 65 60 14 i.berckhauer@lozere-tourisme.com

Contact organisateur : Jean-Paul Boudon, Lozère Endurance Equestre
Katrien Belien, Agathe Bodo 04 66 31 36 47 lozere.endurance.equestre@gmail.com - www.160florac.com



Lozère Endurance Equestre

L'association **LOZERE ENDURANCE EQUESTRE** existe depuis 1993. Elle a pour objet l'organisation de compétitions officielles et de manifestations équestres. Depuis dix ans, les interventions de l'association évoluent vers un professionnalisme de plus en plus affirmé.

Principales manifestations

- CEI 3* (160km) de Florac (CEI : Concours Equestre International)
- CEI 2* (130km) d'Ispagnac
- Concours d'Élevage Régional à orientation Endurance (lors des 160km de Florac)
- CEI 1* Courses Jeunes Chevaux et Régionales (20, 40, 60 et 90km) à Barre des Cévennes (48)
- CEI 1* Courses Jeunes Chevaux et Régionales (20, 40, 60 et 90km) à Camprieu (30)

Bureau du conseil d'administration

Jean-Paul BOUDON (Président), éleveur au Bouquet (Cne de Barre-des-Cévennes), Pierre AMATUZZI (Vice-Président), Anne DEMIERRE (Trésorier), Isabelle PASCAL (secrétaire), Dominique FOUBERT, Erick HENRY, Yves RICHARDIER (Président d'Honneur), Jacques Lebrat (conseiller technique).

Permanentes : Katrien Belien, Agathe Bodo

Des bénévoles sur le terrain toute l'année

L'organisation de la course s'appuie essentiellement sur des bénévoles (plus de 100). Toute l'année, ils assurent les tâches administratives et techniques, avec l'aide de la Filière Cheval Lozère.

Ce sont eux également qui préparent le site d'Ispagnac et installent toute la logistique d'accueil, aidés par des professionnels pour les structures de location, et par les employés municipaux de la ville d'Ispagnac.

Le circuit, balisé par les agents du Parc National des Cévennes, et conçu et amélioré en permanence par l'association. Ces trois dernières années un travail attentif sur le tracé et le balisage des pistes a donné des résultats concrets démontrant le très haut niveau de compétence des pisteurs de Lozère Endurance Equestre. Ce circuit est pérennisé de manière à pouvoir accueillir tout au long de l'année randonneurs et compétiteurs à l'entraînement .

Le jour de la course, ce sont à nouveau les bénévoles de l'association qui assurent la sécurité sur le circuit et le bon déroulement logistique. Pour le pré-ride, un effort particulier a été fourni afin de franchir un cran encore dans la qualité de l'organisation.

Contacts

Maison de Jeanne, 13 Place du Palais, 48400 Florac
Tel + fax : 04 66 31 36 47
lozere.endurance.equestre@gmail.com
www.160-florac.com



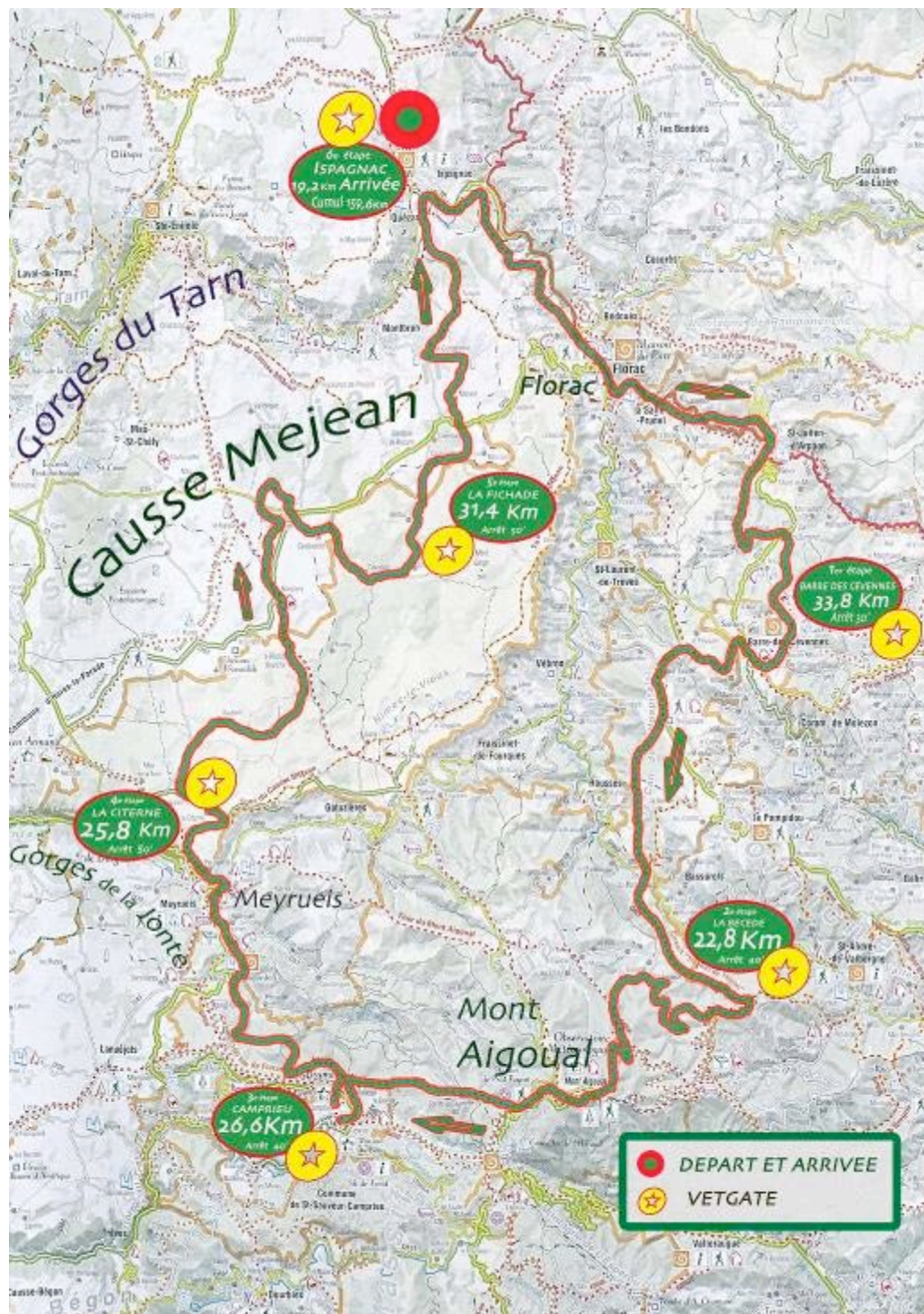
Contact Presse : Comité Départemental de Tourisme de la Lozère
Brigitte Donnadiou 04 66 65 60 11 b.donnadiou@lozere-tourisme.com;
Inger Berckhauer 04 66 65 60 14 i.berckhauer@lozere-tourisme.com

Contact organisateur : Jean-Paul Boudon, Lozère Endurance Equestre
Katrien Belien, Agathe Bodo 04 66 31 36 47 lozere.endurance.equestre@gmail.com - www.160florac.com



Le circuit : cartographie

Cartes IGN : 2640 OT, 2740 ET, 2641 ET, 2641 OT



Voir détails pages suivantes.

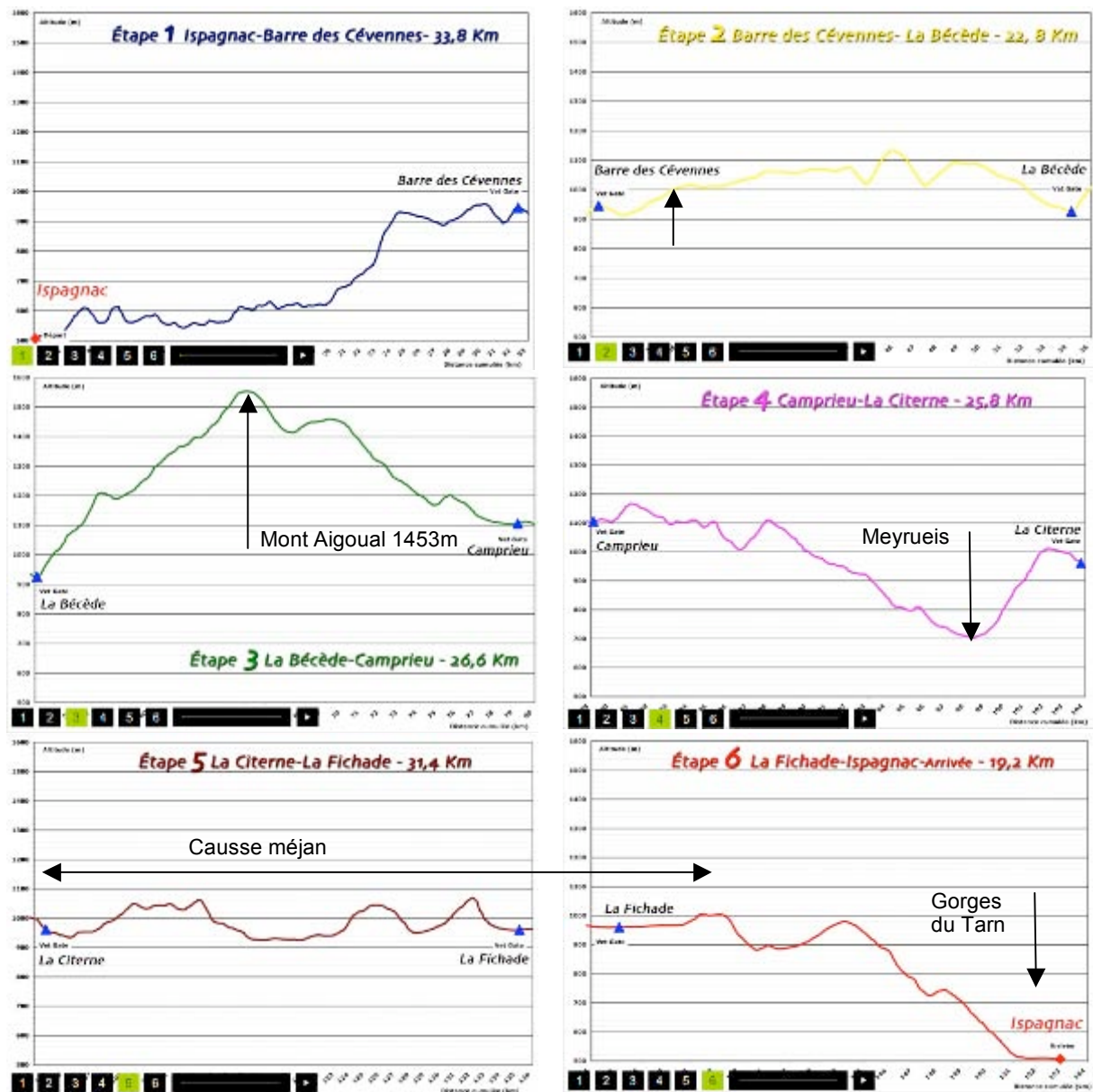
Contact Presse : Comité Départemental de Tourisme de la Lozère
Brigitte Donnadieu 04 66 65 60 11 b.donnadieu@lozere-tourisme.com;
Inger Berckhauer 04 66 65 60 14 i.berckhauer@lozere-tourisme.com

Contact organisateur : Jean-Paul Boudon, Lozère Endurance Equestre
Katrien Belien, Agathe Bodo 04 66 31 36 47 lozere.endurance.equestre@gmail.com - www.160florac.com



Profil des étapes

Des dénivelés à couper le souffle !



Profil plus détaillée : consultez le site internet www.160florac.com

➔ A savoir

Chaque cheval est équipé d'une balise GPS qui permet d'en assurer le repérage permanent.

Ainsi, il est possible de retrouver un cheval partout sur et tour du parcours, avec ou sans son cavalier. Cette balise est aussi utilisée pour le chronométrage.

Pour en savoir plus : www.atrm-systems.fr

Contact Presse : Comité Départemental de Tourisme de la Lozère
Brigitte Donnadieu 04 66 65 60 11 b.donnadieu@lozere-tourisme.com;
Inger Berckhauer 04 66 65 60 14 i.berckhauer@lozere-tourisme.com

Contact organisateur : Jean-Paul Boudon, Lozère Endurance Equestre
Katrien Belien, Agathe Bodo 04 66 31 36 47 lozere.endurance.equestre@gmail.com - www.160florac.com



Où et quand voir les chevaux le 10 septembre 2011

Une dizaine de sites accessibles par le grand public pour voir la course.

ETAPE 1 : ISPAGNAC-BARRE DES CEVENNES 33.8km

Les concurrents partent du pré Morjals à Ispagnac, dans la nuit (4h du matin), ils traversent la ville de Florac, et ensuite attaquent la montée jusqu'au stade de Barre des Cévennes.

- Au départ : 4h00 Départ en ligne uniquement
- Ancienne gare de Florac : 4h30-4h45
- Contrôle vétérinaire 1 : stade de Barre des Cévennes, entre 6h-6h30

ETAPE 2 : BARRE DES CEVENNES-LA BECEDE 22.8km

En partant du stade, les chevaux traversent le village de Barre et ensuite prennent les pistes qui vont les amener vers la colonie de vacances de la Bécède.

- Contrôle vétérinaire 2 : La Bécède, entre 8h-9h30

ETAPE 3 : LA BECEDE-CAMPRIEU 26.6km

De la colonie de vacances de la Bécède, les chevaux grimpent jusqu'au sommet du mont Aigoual (1565m) en une longue ascension, pour redescendre sur le village de Camprieu.

- Station de ski Prat Peyrot : 9h30-11h45 au sommet de l'Aigoual
- Contrôle vétérinaire 3 : stade de Camprieu

ETAPE 4 : CAMPRIEU-LA CITERNE 25.8km

A partir de Camprieu, les chevaux redescendent sur Meyrueis, et ensuite remontent sur le Causse Méjean pour rejoindre le vetgate* de la Citerne.

- Meyrueis : 12h00-15h30
- Contrôle vétérinaire 4 : la Citerne, cause Méjean, entre 12h30-16h

ETAPE 5 : LA CITERNE-LA FICHADE 31.4km

De la Citerne, les chevaux font une étape assez roulante et avec peu de dénivelé sur le Causse Méjean et rejoignent le vetgate de la Fichade, à Cros Garnon, toujours sur le Causse Méjean.

- Aérodrome de Chanet : 14h-18h30
- Contrôle vétérinaire 5 : la Fichade, cause Méjean, entre 15h-20h

ETAPE 6 : LA FICHADE-ISPAGNAC 19.2km

Après la Fichade, les chevaux redescendent sur Ispagnac, pour retrouver le site sur le pré Morjal

- Arrivée à Ispagnac : pré morjal à partir de 16h45

Pour télécharger le road book

www.160florac.com

* contrôle vétérinaire

Contact Presse : Comité Départemental de Tourisme de la Lozère
Brigitte Donnadiou 04 66 65 60 11 b.donnadiou@lozere-tourisme.com;
Inger Berckhauer 04 66 65 60 14 i.berckhauer@lozere-tourisme.com

Contact organisateur : Jean-Paul Boudon, Lozère Endurance Equestre
Katrien Belien, Agathe Bodo 04 66 31 36 47 lozere.endurance.equestre@gmail.com - www.160florac.com



Programme 2011 : de nombreuses nouveautés

A l'occasion du Championnat d'Europe Endurance Equestre ,le programme événementiel des 160km de Florac sera nettement étoffé, avec notamment des animations pour le grand public et un accueil dédié à la presse.

Lundi 5 et Mardi 6 septembre

Concours d'élevage local orientation endurance

Mercredi 7 septembre

Sur le site d'Ispagnac

- Finale Nationale de Concours d'Elevage orientation endurance
- Ouverture d'un village partenaires beaucoup plus important (stands marchands et institutionnels, produits de terroirs, vitrine des Causses et des Cévennes etc).
- Tenue de plusieurs colloques vétérinaires internationaux

Jeudi 8 septembre

Sur le site d'Ispagnac

- Animations à destination des scolaires (découverte du monde de l'endurance, rencontre avec des cavaliers et des éleveurs, démonstrations...)

A Florac

- Cérémonie d'ouverture avec présentation des équipes nationales et spectacle équestre

Samedi 10 septembre

Sur le site d'Ispagnac

- *Départ de la course à 4h*
- Mise en place d'un dispositif permettant au public de suivre la course en direct (web TV, suivi GPS, commentaire en continu etc.).
- Animations grand public toute la journée (spectacles, démonstrations...)

Sur le circuit, aux points d'accès du public :

- Accueil et animations

Dimanche 11 septembre

Sur le site d'Ispagnac

- Animations grand public
- Cérémonie de clôture
- Grand marché cévenol

**Accueil et prise en charge de la presse
par le Comité Départemental de Tourisme de la Lozère**

Contact Presse : Comité Départemental de Tourisme de la Lozère
Brigitte Donnadiou 04 66 65 60 11 b.donnadiou@lozere-tourisme.com;
Inger Berckhauer 04 66 65 60 14 i.berckhauer@lozere-tourisme.com

Contact organisateur : Jean-Paul Boudon, Lozère Endurance Equestre
Katrien Belien, Agathe Bodo 04 66 31 36 47 lozere.endurance.equestre@gmail.com - www.160florac.com



Des participants aux profils très différents

Sur les 160km de Florac, des amateurs et des professionnels concourent. Ils ont entre 16 et 70 ans ! Aucune restriction d'âge n'est imposée à l'exception d'un accompagnement pour les cavaliers mineurs. Il y a autant d'hommes que de femmes, (alors qu'en France, 80% des cavaliers sont des cavalières !).

→ Pour le Championnat d'Europe 2011, il y aura au moins une équipe nationale pour chacune des nations européennes. De nombreux autres pays extra européens seront représentés, car *le championnat est Open*.

Il est impossible aujourd'hui d'avoir la liste des sélectionnés des équipes de France et dans autres Pays concurrents, à cause des sélections en cours et jusqu'à (fin juin/début juillet)..Nous attendons 6 cavaliers/chevaux pour la France (4 cavaliers dans l'équipe et 2 cavaliers en individuel).

Cavaliers dans l'équipe de France 2010 susceptibles d'être dans la sélection 2011 :

- **Sarah Chakil (44)**, née le 19 décembre 1990, Rang mondial : 10^{ème}, région Pays de Loire, gagnante des 160km de Florac (Test Ride) 2010, dans Equipe de France pour Jeux Equestres Mondiaux 2010 (Lexington, USA), dans l'endurance depuis environ 2009
- **Virginie Atger, (83)**, née le 26 septembre 1984, région PACA, Rang mondial : 5^{ème}, 30-aine de courses par an, dans compétition d'endurance depuis environ 2001, dans l'Equipe de France pour Jeux Equestres Mondiaux 2010 (Lexington, USA), championne du Monde par équipe aux Jeux Equestres Mondiaux en 2006 (Aix-la Chapelle en Allemagne)
- **Caroline Denayer (73)** / Née le 29 juillet année / Rang mondial : 136^{ème}
- **Cécile Miletto (30)**, née en 1977, région Languedoc-Roussillon, Rang mondial : 11^{ème}, Championne de France en 2001, 2^e au Championnat du Monde en 2000, gagnante des 160km de Florac en 2002
- **Jean-Philippe Francès (13)** / Né le 01 août 1976 / Rang mondial : 35^{ème}, région PACA, Champion de France 1997, Champion d'Europe et Champion du Monde par équipe 2007

Autres cavaliers de haut niveau en compétition d'endurance :

Cécile Demierre, Lozérienne (Barre des Cévennes), gagnante des « 160km de Florac » en 2007, Médaille d'Or en Equipe de France en 2005.
Barbara Lissarargue, Virginie Simon, Pascale Dietsch, Philippe Thomas, Julien Lafaure, Romain Laporte, Laurent Mosti, Enora Boulanger, Jack Bégaud, Lisa Riou, Sonia Bourlé, Angel Lazes, Santisteva Bénédicte, Sébastien Valerio, Sunny Demedy, Delphine Johnson.

Contact Presse : Comité Départemental de Tourisme de la Lozère
Brigitte Donnadiou 04 66 65 60 11 b.donnadiou@lozere-tourisme.com;
Inger Berckhauer 04 66 65 60 14 i.berckhauer@lozere-tourisme.com

Contact organisateur : Jean-Paul Boudon, Lozère Endurance Equestre
Katrien Belien, Agathe Bodo 04 66 31 36 47 lozere.endurance.equestre@gmail.com - www.160florac.com



Nations susceptibles de participer

France, Belgique, Espagne, Italie, Grande-Bretagne, Irlande, Suisse, Autriche, Monaco, Suède, Norvège, Danemark, Finlande, Portugal, Pays-Bas, Pologne, Brésil, Russie, Uruguay, UAE, Malaisie, Qatar, Bahrein ...

Des personnalités internationales qui vont très probablement concourir au Championnat d'Europe Open 2011

- Le Roi de Malaisie
- Le Sheik Hamdam, UAE

Des personnalités incontournables autour du Championnat d'Europe et des 160km de Florac :

→ **Jean-Paul Boudon**, président de Lozère Endurance Equestre (organisateur du Championnat d'Europe 2011), Lozérien (Barre des Cévennes), cavalier d'endurance, Champion de France en 1989, instigateur et organisateur des « 160km de Florac » depuis 12 ans

→ **Denis Pesce**, Lozérien, cavalier d'endurance international, multiple gagnant des « 160km de Florac », entraîneur de l'équipe d'Italie



Jean Paul Boudon



Gaston Mercier

→ **Gaston Mercier**, ancien cavalier d'endurance à haut niveau, sellier, instigateur et organisateur du « Marathippo » (course d'endurance spéciale)

→ **Bénédicte Emond-Bon**, région PACA, sélectionneur national et ancienne cavalière d'endurance : membre de l'équipe de France de 1992 à 1998, sept médailles internationales dont un titre de vice championne du monde en individuel (mère de Virginie Atger)

Contact Presse : Comité Départemental de Tourisme de la Lozère
Brigitte Donnadiou 04 66 65 60 11 b.donnadiou@lozere-tourisme.com;
Inger Berckhauer 04 66 65 60 14 i.berckhauer@lozere-tourisme.com

Contact organisateur : Jean-Paul Boudon, Lozère Endurance Equestre
Katrien Belien, Agathe Bodo 04 66 31 36 47 lozere.endurance.equestre@gmail.com - www.160florac.com



Des vainqueurs largement récompensés

Les 160km de Florac sont à ce point mythiques qu'atteindre l'arrivée, même en dernière position, est une énorme récompense pour le cavalier et le cheval.

Arriver en tête est un exploit physique et mental, par lequel les chevaux font preuve d'une capacité phénoménale à concourir sur de longues distances en des conditions dures.

Un classement dans les dix premiers valorise énormément le cheval, et le fait grimper dans la liste des meilleurs chevaux du monde, et donc des plus convoités aussi. Il est fréquent qu'après une telle performance, le cheval soit vendu à des prix hallucinants. Jusqu'à plusieurs centaines de milliers d'euros !

Sont offerts aux meilleurs classés sur la course entre autres une selle Gaston Mercier, des poulains, des saillies et divers lots pour chaque cavalier classé sur la course.

Palmarès des vingt dernières années

- 2010 - Shararat, avec Sarah Chakil
- 2009 - Al Dabaran, avec Morgane Payen
- 2008 - Minnie du Cambou, avec Sophie Watteau
- 2007 - Shaman, avec Cécile Demierre
- 2006 - Ganda Koy, avec Franck Lance
- 2005 - Orkara, avec Katie Smith
- 2004 - Issane El Fayssett, avec Stephanie Arnal
- 2003 - Douar, avec Simon Bellot
- 2002 - Falene de la Drome, avec Cécile Miletto
- 2001 - Fabella des Mas, avec Ludovic Saroul
- 2000 - Decibelle de Paute, avec Celine Schwartz
- 1999 - Magida, avec Denis Pesce
- 1998 - Seskia, avec Vincent Dupont
- 1997 - Ratzia d'Alauze, avec Denis Pesce
- 1996 - Shabya al Shatane, avec Ollivier Yvon
- 1995 - Orizzanese, avec Dionisi Patrick
- 1994 - Tex, avec Denis Pesce
- 1993 - Melfenik Hippomar, avec Denis Pesce
- 1992 - Radjani, avec Jerome Alonso
- 1991 - Quatiba, avec Genevieve Planas
- 1990 - Melfenik Hippomar, avec Denis Pesce

Contact Presse : Comité Départemental de Tourisme de la Lozère
Brigitte Donnadiou 04 66 65 60 11 b.donnadiou@lozere-tourisme.com;
Inger Berckhauer 04 66 65 60 14 i.berckhauer@lozere-tourisme.com

Contact organisateur : Jean-Paul Boudon, Lozère Endurance Equestre
Katrien Belien, Agathe Bodo 04 66 31 36 47 lozere.endurance.equestre@gmail.com - www.160florac.com



L'impact économique : concret et durable

L'intérêt des 160km de Florac dépasse aujourd'hui largement le cadre sportif. C'est une locomotive économique qui tire la filière équestre régionale et départementale vers le haut, et impacte l'économie locale, notamment agricole et touristique.

Une course qui fait des petits

L'élan donné par les 160 Km de FLORAC a permis la création d'une seconde épreuve nationale en Lozère : les 130km de Chanac, par l'association des Cavaliers Randonneurs de Lozère.

Sur le circuit des 160km FLORAC, notamment à Barre des Cévennes et Camprieu, des épreuves sélectives par leur dénivelé, tant pour les chevaux que pour les cavaliers, ont été développées ses dernières années.

Chacun de ses événements crée des flux de populations en Lozère qui génèrent directement de l'activité économique (accueil, restauration) et indirectement en participant à l'amélioration constante de l'image touristique des Causses et des Cévennes.

Une course qui crée du trafic en Lozère plus de 6 mois par an

Les 160 km de Florac génèrent un flux touristique sur le tracé de Pâques à Toussaint. Il s'agit de randonneurs à cheval, mais aussi à pied ou à vélo. Sur tout le circuit, un maillage de lieux d'accueil s'est mis en place (gîtes d'étape, de chambres et tables d'hôte, campings, ...) pour satisfaire la demande grandissante d'année en année.

Une course qui favorise l'élevage

La Lozère est devenue terre d'élevage de chevaux d'endurance, par la volonté du Parc National des Cévennes et le soutien des institutions locales et notamment la Région Languedoc-Roussillon.

Les 160km de Florac, grâce à leur statut de course mythique, sont le catalyseur de cette politique.

- concours d'élevage
- présentation-vente de chevaux
- installation d'agriculteurs sur tout le circuit (éleveurs et centres d'entraînement : La Citerne, Le Bouquet, La Fichade,...)
- Synergie avec la finale nationale des Jeunes Chevaux d'Endurance d'UZES : de la participation à cette finale découlent souvent des ventes, et toujours une valorisation des jeunes chevaux pour une vente ultérieure.

Contact Presse : Comité Départemental de Tourisme de la Lozère
Brigitte Donnadiou 04 66 65 60 11 b.donnadiou@lozere-tourisme.com;
Inger Berckhauer 04 66 65 60 14 i.berckhauer@lozere-tourisme.com

Contact organisateur : Jean-Paul Boudon, Lozère Endurance Equestre
Katrien Belien, Agathe Bodo 04 66 31 36 47 lozere.endurance.equestre@gmail.com - www.160florac.com



Élevage de chevaux d'endurance : les clés de la réussite

Les Cévennes et les grands Causses sont le berceau de l'endurance équestre en France. On retrouve sur les courses un grand nombre de chevaux performants à haut niveau issus de cette région. Un certain nombre de facteurs dans les d'élevage locaux favorisent la réussite dans la discipline.

Une volonté politique

Le développement de la filière élevage de chevaux d'endurance est dû à l'initiative du Parc National des Cévennes, dès les premières années de sa création (1970), et au soutien des institutions locales et notamment la Région Languedoc-Roussillon.

Un terroir unique au monde

- Les chevaux grandissent et évoluent une grande partie de l'année en extérieur dans des pâturages très étendus, ce qui oblige le cheval à se déplacer toute la journée sur de grandes distances pour subvenir à ses besoins alimentaires, tout en favorisant le développement musculaire, la finesse des tissus et le durcissement des tendons
- Les pâturages sur les plateaux des Grands Causses apportent de nombreux éléments nutritifs nécessaires au bon développement du cheval d'endurance
- La présence d'un unique point d'eau dans les pâtures oblige à nouveau les chevaux à se déplacer pour s'abreuver, et il est démontré que ces chevaux acquièrent une plus grande résistance à la déshydratation en espaçant leurs abreuvements

Un savoir faire spécifique

- Pour pouvoir s'exprimer au mieux au plus haut niveau le plus longtemps possible, une autre caractéristique rentre en ligne de compte : un entraînement spécifique.. Chez le jeune cheval (4 ou 5 ans), ce travail de fond dure au moins deux ans. Il permet d'acquérir les masses musculaires nécessaires, le rodage des articulations et le durcissement des tendons. Durant ces deux années, le cheval entraîné par un professionnel chevronné passera, à un rythme qui lui sera propre, les courses de qualification.

Une sélection rigoureuse et à long terme

- Pour le reste, à cavalier et entraînement égal, la différence se fait sur les capacités de vitesse et d'économie d'énergie dans les déplacements ainsi que dans les capacités cardio-respiratoires de chaque cheval. C'est là, que par la suite, l'éleveur va faire jouer la sélection par la génétique pour une meilleure production.

En savoir plus sur l'élevage des chevaux d'endurance

www.acafrance.org

(site de l'association nationale française du cheval arabe)

www.persik-land.com

(site du syndicat d'éleveurs Persik's Land)

Contact Presse : Comité Départemental de Tourisme de la Lozère
Brigitte Donnadiou 04 66 65 60 11 b.donnadiou@lozere-tourisme.com;
Inger Berckhauer 04 66 65 60 14 i.berckhauer@lozere-tourisme.com

Contact organisateur : Jean-Paul Boudon, Lozère Endurance Equestre
Katrien Belien, Agathe Bodo 04 66 31 36 47 lozere.endurance.equestre@gmail.com - www.160florac.com



La Lozère : Terre de grands espaces aux multiples facettes

La Lozère est le département le moins peuplé de France, avec une moyenne de 14 habitants au km² ; 92% du territoire est laissé aux grands espaces qui font d'elle un leader en matière de randonnée... Les paysages Lozériens fort variés, à l'image des quatre régions géologiques qui l'ont façonnée et lui confèrent aujourd'hui un attrait si singulier.



La Margeride et l'Aubrac, au Nord –est et ouest du département offrent des paysages tout en douceur, avec des landes grises et vertes, des rivières qui serpentent et se fauillent entre les blocs de basalte et de granit.

Les Causses Méjean et Sauveterre, les gorges du Tarn et de la Jonte

En descendant vers le sud, on découvre les grands Causses de Sauveterre et Méjean, ces plateaux dénudés et caillouteux, ils veillent jalousement sur l'un des joyaux de la Lozère : les gorges du Tarn, creusé entre des rochers fantastiques.

Les Cévennes

Les vallées ravines des Cévennes s'étendent sur trois départements, mais le cœur des Cévennes est dans le sud-est de la Lozère. Entre rochers escarpés et pierrailles croulantes, serpentent torrents et rivières dans une succession de vallées encaissées. Ces paysages paradisiaques, qui s'offrent l'été aux chauds rayons du soleil, subissent averses et trombes d'eau l'automne venu, mais dévoilent à chaque saison une somptueuse palette de couleurs.

En savoir plus sur la Lozère : www.lozere-tourisme.com www.lozere.fr

Les 160 km de Florac, sont sans aucun doute le circuit de randonnée à cheval le plus connu, mais la Lozère propose plus de 2400 km de sentiers balisés. Les cavaliers y projettent leur périple en fonction des nombreuses étapes possibles.

La Filière équine en Lozère bénéficie d'une forte dynamique en ce qui concerne l'équitation dans son ensemble :

- terre de naissance de chevaux d'endurance prestigieux, et d'élevage pour les chevaux de trait
- infrastructures sportives de bon niveau, compétitions
- attelage bien représenté
- un centre de formation.

La Filière Cheval Lozère (association loi 1901) regroupe tous les professionnels lozériens du monde des équidés. Elle est à la fois une instance au service des professionnels de la filière, et une interface avec le public. C'est l'interlocuteur « portail » à même d'orienter sur toute une série de prestations touristiques, sportives, marchandes, de formation... www.lozerecheval.com

Contact Presse : Comité Départemental de Tourisme de la Lozère
Brigitte Donnadiou 04 66 65 60 11 b.donnadiou@lozere-tourisme.com;
Inger Berckhauer 04 66 65 60 14 i.berckhauer@lozere-tourisme.com

Contact organisateur : Jean-Paul Boudon, Lozère Endurance Equestre
Katrien Belien, Agathe Bodo 04 66 31 36 47 lozere.endurance.equestre@gmail.com - www.160florac.com



Le Parc National des Cévennes

Un peu d'histoire...

Dès la fin du 19^e siècle, apparaît l'idée de protéger les paysages des Causses et des Cévennes. En 1913, le célèbre spéléologue Edouard-Alfred Martel et le « Club cévenol » sont les premiers à parler de « parc national ». Une loi cadre sur les parcs nationaux est promulguée en 1960 et le Parc national des Cévennes voit le jour en 1970.

... et de géographie

Situé au sud du Massif central, sur trois départements (Ardèche, Gard et Lozère), le Parc national des Cévennes se développe autour de la ligne de partage des eaux atlantique – méditerranée. Véritable château d'eau, il abrite de multiples sources : Lot, Tarn, Jonte, Dourbie, Hérault, Cèze, gardons cévenols... Au sud-est, ces ruisseaux, alimentés par les fameux épisodes cévenols, ont creusé dans le schiste des vallées encaissées où l'on devine l'ampleur passée des paysages construits de terrasses de culture. Au nord, c'est déjà le socle granitique du Massif central qui module les croupes arrondies des monts Lozère. A l'est, la mer du secondaire a déposé les sédiments qui forment aujourd'hui les calcaires des grands causses, taillés de gorges profondes et spectaculaires.

Richesse biologique en progression !

Globalement, c'est en Europe l'une des régions qui ont connu depuis une trentaine d'années un enrichissement biologique très important. Ceci est dû à plusieurs réintroductions menées dans le parc national : vautours fauve et moine, castor, cerf, chevreuil, grand tétras, et à la protection de biotopes ayant permis leur recolonisation naturelle par certaines espèces de grande valeur patrimoniale : aigle royal, loutre, pic noir, chouette de Tengmalm, vautour percnoptère ...

La réserve de biosphère des Cévennes

Le Parc national des Cévennes est, en métropole, le seul parc national de moyenne montagne dont le cœur est habité en permanence. La géographie et l'histoire de ce territoire complexe lui confèrent une très forte identité. Le souci d'associer protection et développement, et l'équilibre particulier entre l'homme et la nature aménagée depuis des siècles par les générations successives ont valu au parc national d'être intégré en 1985 au réseau mondial des réserves de biosphère (Programme de l'Unesco « L'homme et la biosphère »). Cette désignation fait de cet ensemble un territoire de référence et d'observation pour la communauté internationale.

En savoir plus

www.cevennes-parcnational.fr

Contact

Parc national des Cévennes

6 bis place du Palais – F 48400 Florac

Téléphone (33) 04 66 49 53 01, Télécopie (33) 04 66 49 53 02

info@cevennes-parcnational.fr

Contact Presse : Comité Départemental de Tourisme de la Lozère
Brigitte Donnadiou 04 66 65 60 11 b.donnadiou@lozere-tourisme.com;
Inger Berckhauer 04 66 65 60 14 i.berckhauer@lozere-tourisme.com

Contact organisateur : Jean-Paul Boudon, Lozère Endurance Equestre
Katrien Belien, Agathe Bodo 04 66 31 36 47 lozere.endurance.equestre@gmail.com - www.160florac.com



Les partenaires de la manifestation

L'organisation des 160 Km de Florac a su s'entourer de partenaires qui participent au financement de l'événement. Leur fidélité au fil du temps montre que, quelque soit leur nature, institutionnelle ou commerciale, ils bénéficient de retombées positives, en termes d'image et/ou de développement, dans le respect des valeurs de l'endurance.

- la Région Languedoc-Roussillon www.laregion.fr
 - le Département de la Lozère www.lozere.fr
 - le Parc National des Cévennes www.cevennes-parcnational.fr
 - la Filière Cheval Lozère www.lozerecheval.com
 - le Comité Départemental de Tourisme de la Lozère www.lozere-tourisme.com
 - le Fonds Eperon www.fncf.fr
 - le Syndicat Mixte des Eaux de Quézac www.eaudequezac.com
 - Les Haras Nationaux www.haras-nationaux.fr
 - Jeunesse et sports www.languedoc-roussillon.jeunesse-sports.gouv.fr
 - Groupama www.groupama.fr
 - Gaston Mercier www.selles-gastonmercier.com
- les communes d'Ispagnac, Florac, La Salle-Prunet, St-Julien-d'Arpaon, St-Laurent-de-Trèves, Barre-des-Cévennes, Vebron, Rousses, Bassurels, Meyrueis, Hures-la-Parade, Montbrun, St-Etienne- du-Valdonnez, Les Bondons, Bédoues, Mas-St-Chely, Valleraugue, Camprieu, Lanuéjols

Contact Presse : Comité Départemental de Tourisme de la Lozère
Brigitte Donnadiou 04 66 65 60 11 b.donnadiou@lozere-tourisme.com;
Inger Berckhauer 04 66 65 60 14 i.berckhauer@lozere-tourisme.com

Contact organisateur : Jean-Paul Boudon, Lozère Endurance Equestre
Katrien Belien, Agathe Bodo 04 66 31 36 47 lozere.endurance.equestre@gmail.com - www.160florac.com



La Communication Presse

Envoi de deux communiqués de presse avant la course :

- **Le premier en Juin ou juillet 2011**
Liste des concurrents connus en équipe de France et équipes internationales.
Les préparatifs de la course.
Proposition de reportage en 2 ou 3 jours pour l'épreuve de championnat d'Europe.
- **Le second fin août début septembre**
Liste définitive des concurrents
La course en coulisse ou les dernières infos sur les préparatifs...

Conférence de presse à Paris

à la Maison de la Lozère le 29 Juin 2011

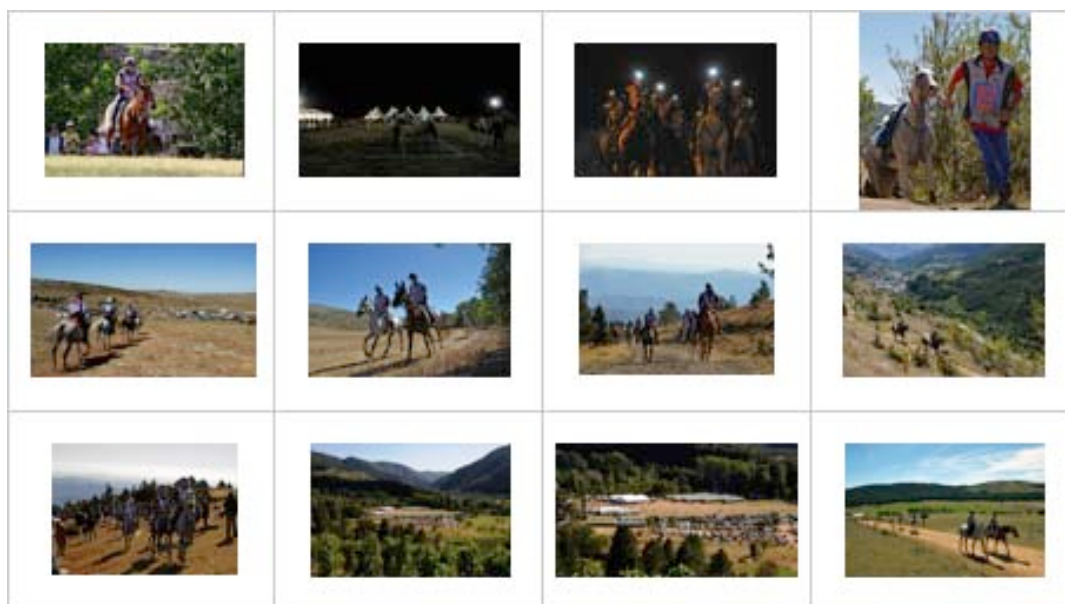
Conférence de presse à Montpellier

lieu et date en cours de réservation Juin ou début juillet 2011

Dossier de presse en téléchargement

www.lozere-tourisme.com

Egalement en téléchargement : dossier photo



Images légendées haute définition – copyrights dans les metadonnées

Contact Presse : Comité Départemental de Tourisme de la Lozère
Brigitte Donnadiou 04 66 65 60 11 b.donnadiou@lozere-tourisme.com;
Inger Berckhauer 04 66 65 60 14 i.berckhauer@lozere-tourisme.com

Contact organisateur : Jean-Paul Boudon, Lozère Endurance Equestre
Katrien Belien, Agathe Bodo 04 66 31 36 47 lozere.endurance.equestre@gmail.com - www.160florac.com

