

Le tourisme en Lozère

Chiffres clés 2010

(Observatoire INSEE - CRT - CDT Lozère)

SOMMAIRE

1. Synthèse résultats 2010.....	page 2
2. Données de cadrage.....	page 3
3. Total des nuitées.....	page 4
4. Hôtellerie.....	page 5
5. Hôtellerie de plein air.....	page 8
6. Gîtes de France.....	page 11
7. Clévacances.....	page 14
8. Villages de Gîtes et de Vacances.....	page 17
9. Labels Qualité	page 18
10. Fréquentation des principaux sites touristiques	page 19
11. Fréquentation OTSI.....	page 20
12. Attraites touristiques majeurs.....	page 21
13. Manifestations phares & grands événements sportifs.....	page 22

DÉFINITIONS

Taux d'occupation :

Le taux d'occupation est le rapport entre le nombre de chambres ou emplacements occupés et le nombre de chambres ou emplacements offerts par les hôtels et campings ouverts.

Taux d'utilisation :

Le taux d'utilisation est le rapport entre le nombre de chambres (emplacements) occupés et le nombre de chambres (emplacements) total des hôtels et campings, qu'ils soient ouverts ou fermés.

Nuitée :

Nombre total de nuits passées par les clients dans un établissement; deux personnes séjournant trois nuits dans un hôtel comptent ainsi pour six nuits de même que six personnes ne séjournant qu'une nuit.

Durée moyenne de séjour :

Rapport du nombre de nuitées au nombre d'arrivées de clients hébergés.

Toutes les définitions de l'INSEE sur : <http://www.insee.fr/fr/methodes/default.asp?page=definitions/liste-definitions.htm>

SYNTHESE RESULTATS 2010

- **Stabilité des nuitées pour la Lozère : + 0,4%**
(enquête flux routiers BET Marchand)
- **Hôtellerie** (chiffres INSEE) : **Nuitées -3%**
 - quasi stabilité du taux d'occupation (-1%)
 - France : 86%, recul des nuitées de -1%
 - Etrangers : 14%, recul des nuitées de -15%

(progression Etats-Unis et recul Allemagne, Belgique, Royaume-Uni, Espagne)
- **Hôtellerie de plein air** (chiffres INSEE) : **Taux d'occupation -2% / Nuitées -6%**
 - France : 71%, recul des nuitées de -7%
 - Etrangers : 29%, recul des nuitées de -6%

(progression Belgique, Suisse et recul Pays-Bas, Allemagne, Royaume-Uni, Espagne)
- **Gîtes de France** (chiffres SLA) : **Taux d'occupation -3% / Nuitées -8%**
- **Clévacances** (chiffres SLA) : **Taux d'occupation +5% / Nuitées -10%**

DONNÉES DE CADRAGE

Superficie : **5.167 km²**

Population : **76.806 hab.** (Population 2006 INSEE)

Densité : **14,9 hab./km²**

Altitude moyenne : 1.000 mètres

Point culminant : pic de Finiels 1.699 m (Mont-Lozère)

Découpage administratif :

25 cantons, 24 communautés de communes, 185 communes, plus de 2.000 hameaux

6 communes de plus de 2000 habitants qui rassemblent plus de 43% de la population

Préfecture : Mende 12.378 hab. (Population 2006 INSEE)

Sous-préfecture : Florac 1.908 hab. (Population 2006 INSEE)

Transports :

Réseau routier départemental : 2.280 km

Quatre régions naturelles avec une géologie très diversifiée :

- l'Aubrac : granit et basalte
- la Vallée du Lot, les Grands Causses, les Gorges du Tarn : calcaire
- la Margeride : granit et basalte
- le Mont-Lozère et les Cévennes : granit, calcaire et schiste



TOTAL DES NUITÉES 2010

Depuis 2001, 8 comptages routiers disposés sur des axes stratégiques du département quantifient les flux des véhicules entrant et sortant de la Lozère. Ces comptages rendent possible l'estimation du nombre de nuitées touristiques par la méthode de flux BET F. MARCHAND.

	NUITEES 2003	NUITEES 2004	NUITEES 2005	NUITEES 2006	NUITEES 2007	NUITEES 2008	NUITEES 2009	NUITEES 2010	EVOLUTION 2009/2010
JANVIER	98 000	93 000	83 000	89 000	92 000	77 000	79 000	75 000	-5,1%
FEVRIER	136 000	146 000	141 000	137 000	140 000	122 000	116 000	131 000	12,9%
MARS	156 000	152 000	184 000	159 000	154 000	177 000	153 000	164 000	7,2%
AVRIL	456 000	499 000	404 000	451 000	541 000	365 000	389 000	416 000	6,9%
MAI	356 000	440 000	408 000	412 000	391 000	439 000	459 000	411 000	-10,5%
JUIN	436 000	353 000	346 000	408 000	361 000	342 000	337 000	307 000	-8,9%
JUILLET	1 174 000	1 191 000	1 167 000	1 117 000	1 107 000	1 077 000	1 100 000	1 092 000	-0,7%
AOUT	1 863 000	1 731 000	1 733 000	1 788 000	1 801 000	1 769 000	1 814 000	1 885 000	3,9%
SEPTEMBRE	415 000	419 000	472 000	501 000	521 000	466 000	518 000	526 000	1,5%
OCTOBRE	289 000	257 000	267 000	161 000	201 000	193 000	205 000	192 000	-6,3%
NOVEMBRE	81 000	84 000	82 000	132 000	132 000	103 000	90 000	87 000	-3,3%
DECEMBRE	135 000	131 000	180 000	162 000	155 000	176 000	166 000	160 000	-3,6%
ANNEE	5 595 000	5 496 000	5 467 000	5 517 000	5 596 000	5 306 000	5 426 000	5 446 000	+ 0,4%

Pointes de fréquentation en 2010 :

- le 07 août : 77.004 nuitées
- le 10 août : 76.116 nuitées
- le 14 mai : 28.294 nuitées

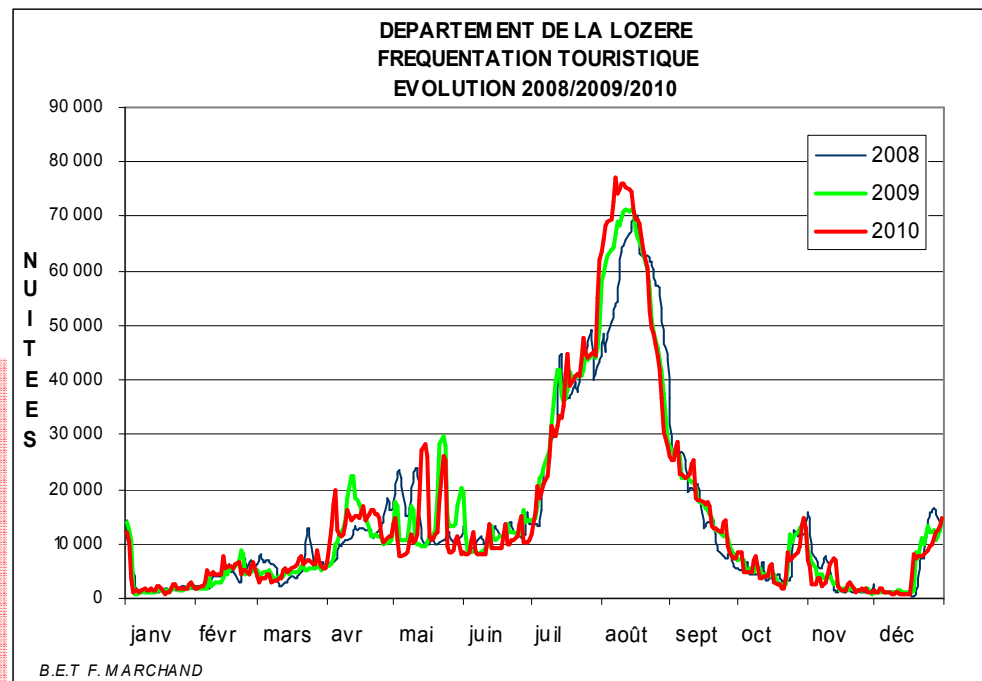
- Baisse de la fréquentation en avant saison (mai et juin)
- Concentration de la fréquentation durant l'été

	Aude	Gard	Hérault	Lozère	Pyrénées-Orientales
Evolution du nombre de nuitées 2009/2010	+ 66 000 soit +0,4%	+ 115 000 soit +0,6%	- 320 000 soit -0,8%	+ 20 000 soit + 0,4%	- 597 000 soit -1,8%

- **Le printemps** (20 mars - 20 juin) représente 20% des nuitées lozériennes, recul de -1,8% par rapport à 2009
- **L'été** (21 juin - 22 septembre) représente 65% des nuitées et enregistre une progression de +1,5% par rapport à l'année précédente
- **L'automne** (23 septembre - 21 décembre) représente 8% des nuitées, recul de -2,5% par rapport à 2009
- **L'hiver** (22 décembre - 19 mars) représente 7% des nuitées départementales, recul de -0,3% par rapport à 2009

Quelques facteurs d'explication :

- Calendrier peu favorable en mai (absence de ponts)
- Météo mitigée en avant-saison (1^{ère} quinzaine de mai) => réservations de dernière minute encore plus nombreuses
- Pouvoir d'achat européen et français en baisse
- Report de fréquentation vers les hébergements non marchands (résidences secondaires, famille, amis)
- Concurrence des destinations



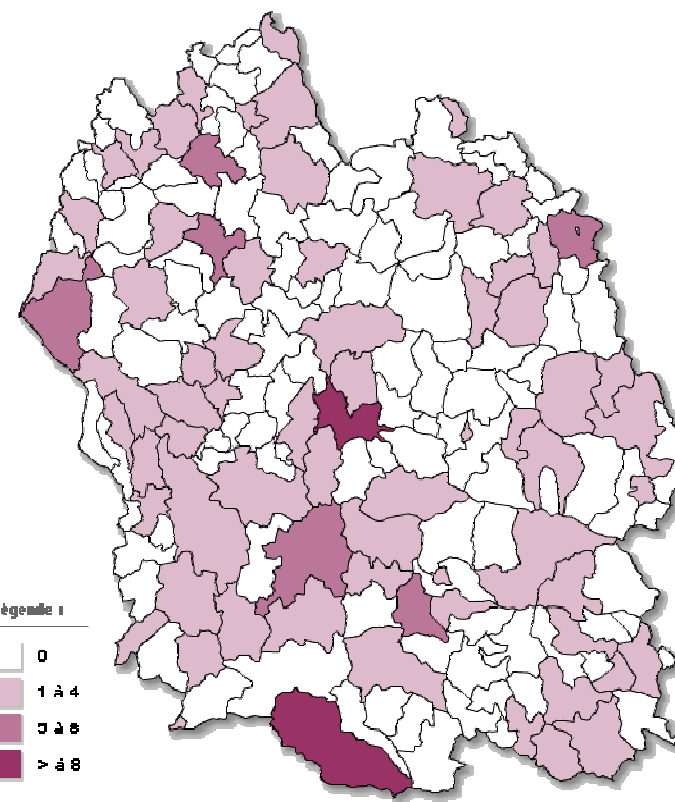
HÔTELLERIE

CAPACITE D'ACCUEIL				
	2009		2010	
	hôtels	chambres	hôtels	chambres
NC	37	283	32	252
0*	17	190	24	245
1*	13	162	13	164
2*	83	1 444	81	1 443
3*	17	492	18	489
4*	1	16	1	16
Total	168	2 587	169	2 609

De façon globale, baisse des **nuitées -3%** et baisse des **arrivées -13%**,
Stabilité du **taux d'occupation -0,7%**

Part de la **clientèle française : 86,4%**
Recul des **nuitées -1%** et des **arrivées -13%**

Part de la **clientèle étrangère : 13,6%**
Baisse des **nuitées -15%** et des **arrivées -15%**



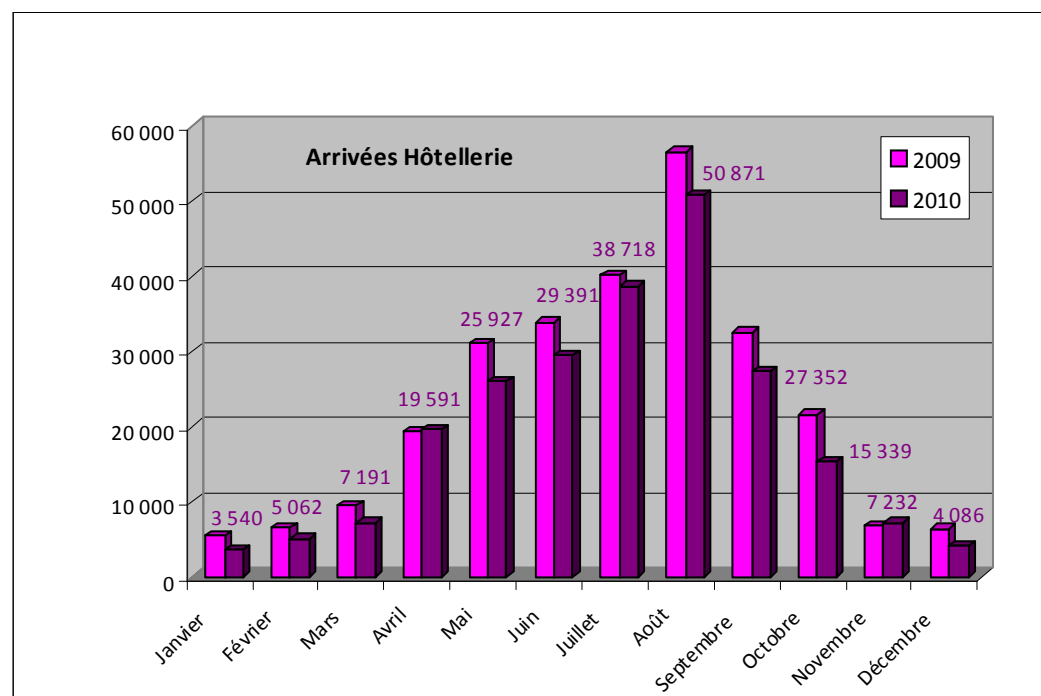
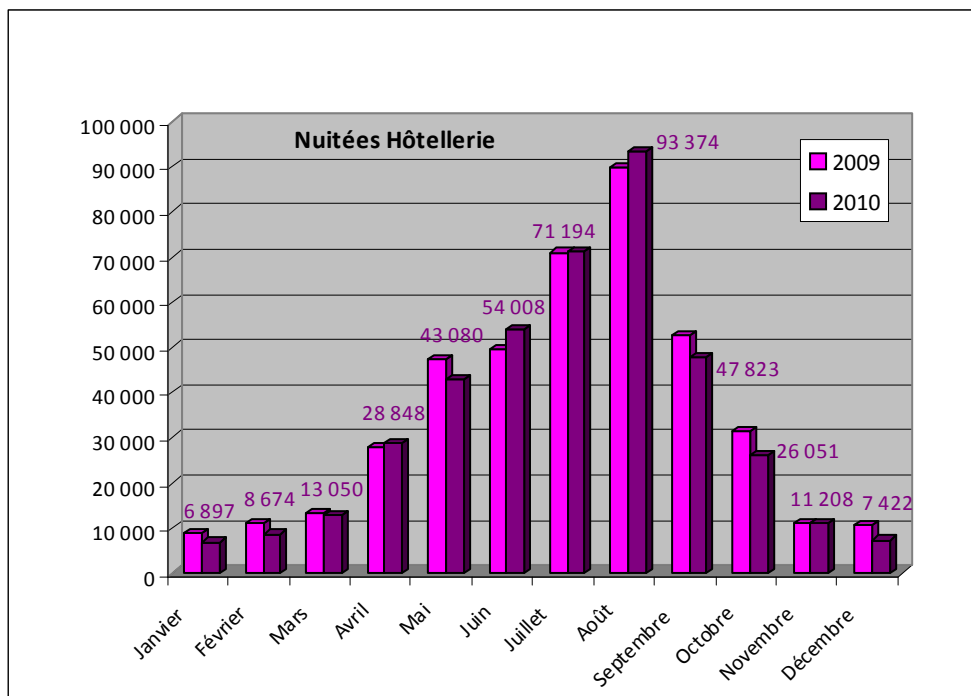
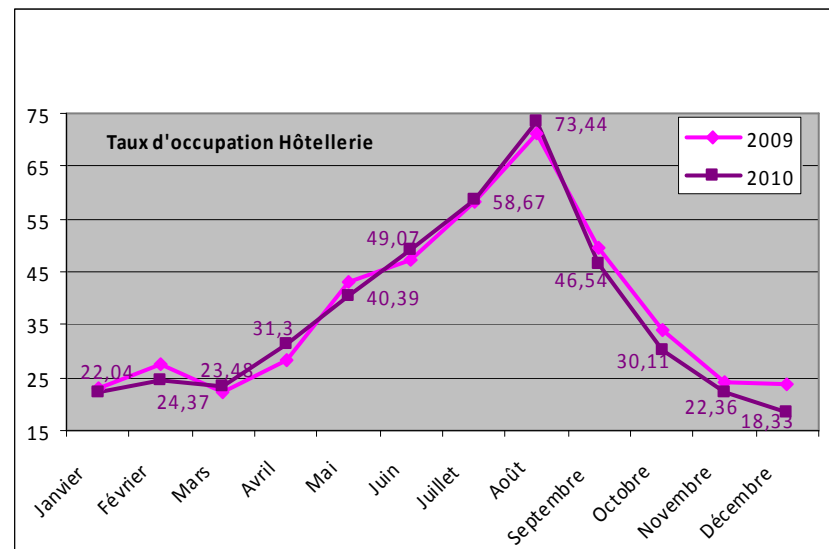
Carte des hôtels en Lozère - 2010

	LOZERE			
	2008	2009	2010	variation
Taux d'occupation	39,6	41,8	41,5	-0,7%
Chambres offertes	607 293	584 519	566 082	-3,2%
Chambres occupées	240 713	244 540	234 928	-4%
Taux d'utilisation	1,03	1,06	1,11	+5%
Nuitées totales	419 217	424 429	411 631	-3,0%
Nuitées françaises	371 365	359 078	355 788	-1%
Arrivées totales	268 569	269 621	234 301	-13%
Arrivées françaises	237 898	235 148	205 086	-13%
Arrivées étrangères	30 671	34 474	29 215	-15%

	AUBRAC - MARGERIDE				CEVENNES - MONT LOZERE				GORGES ET CAUSSES				PAYS D'ART ET D'HISTOIRE MENDE & LOT EN GEVAUDAN			
	2008	2009	2010	variation	2008	2009	2010	variation	2008	2009	2010	variation	2008	2009	2010	variation
Taux d'occupation	38,9	39,7	40,4	+2%	37,5	41	42,6	+4%	41,0	43,7	41,9	-4%	41,0	41,5	41,0	-1%
Nuitées totales	142 747	142 227	136 798	-4%	76 162	76 271	77 050	+1%	200 308	205 931	197 782	-4%	97 519	95 442	94 333	-1%
Nuitées françaises	126 728	121 135	119 696	-1%	67 511	64 188	65 601	+2%	177 126	173 755	170 491	-2%	87 950	82 160	83 342	+1%
Nuitées étrangères	16 019	21 092	17 103	-19%	8 651	12 083	11 449	-5%	23 182	32 176	27 292	-15%	9 569	13 282	10 991	-17%
Arrivées totales	90 172	89 003	78 583	-12%	47 799	48 831	41 872	-14%	130 598	131 787	113 845	-14%	59 084	57 385	53 013	-8%
Arrivées françaises	80 263	78 063	69 365	-11%	42 087	42 162	35 991	-15%	115 548	114 923	99 731	-13%	52 888	50 703	47 075	-7%
Arrivées étrangères	9 909	10 940	9 219	-16%	5 712	6 669	5 882	-12%	15 050	16 864	14 114	-16%	6 197	6 682	5 938	-11%

	0, 1 et 2 étoiles			3 et 4 étoiles			variation 2009/10	
	2008	2009	2010	2008	2009	2010	0, 1 et 2 *	3 et 4 *
Nuitées totales	321 133	327 264	311 075	98 084	97 164	100 556	-5%	+3%
Nuitées françaises	291 741	279 445	273 698	79 624	79 632	82 090	-2%	+3%
Nuitées étrangères	29 392	47 818	37 378	18 459	17 533	18 465	-22%	+5%
Taux d'occupation	37,9	39,9	39,5	44,2	46,1	47,8	-1%	+4%
% nuitées étrangères	9,4	14,5	11,5	18,8	18,0	18,4	-21%	+2%

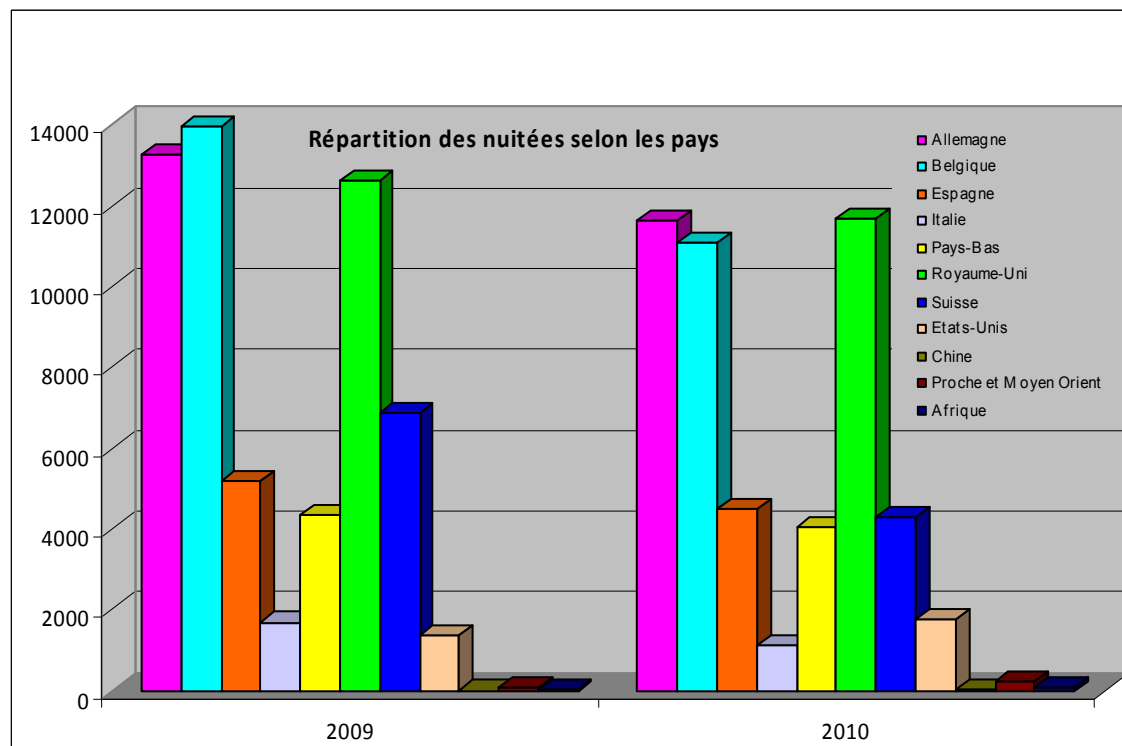
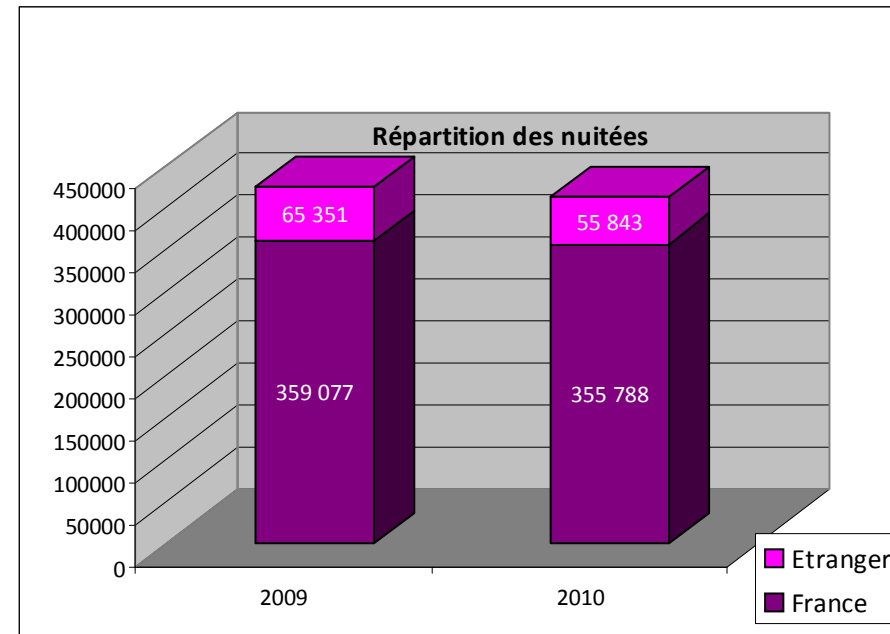
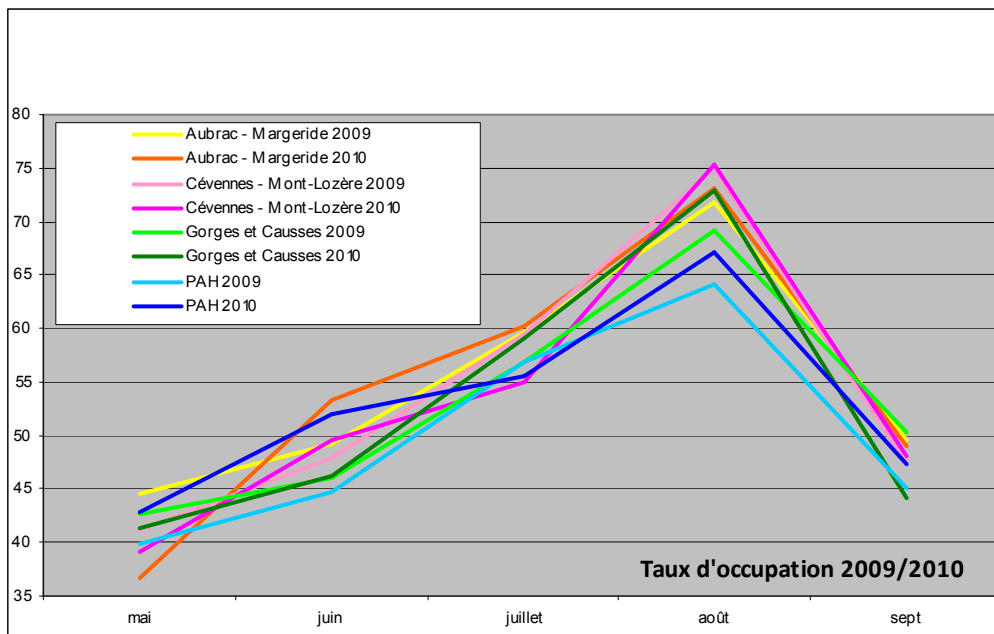
L'hôtellerie haut de gamme (3 et 4 étoiles) enregistre une augmentation des nuitées de **+3%** (Français +3% et Etrangers +5%) et une progression du **taux d'occupation (+4%)**.



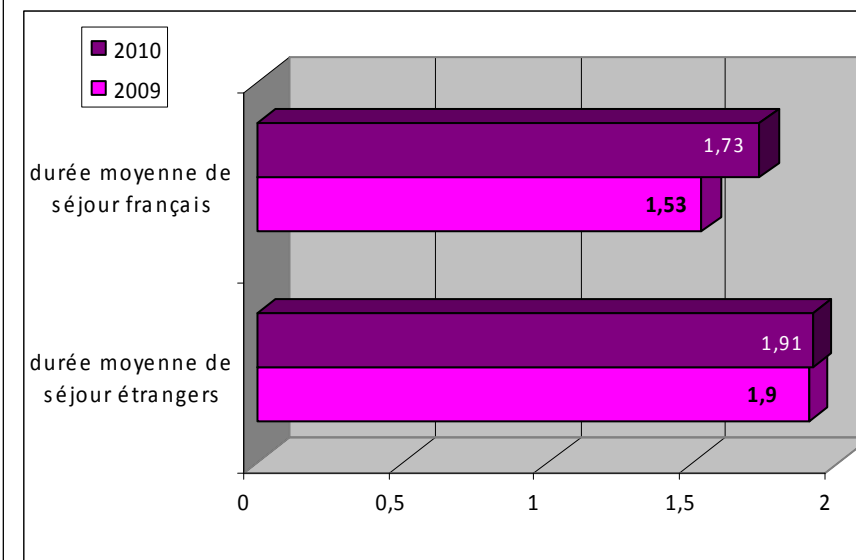
NUITEES :

Augmentation de la fréquentation durant les mois de : Avril +3% ; Juin +9% ; Juillet +0,3% ; Août +4% ; Novembre +1,5%

Recul de la fréquentation durant les mois de : Janvier -23% ; Février -21% ; Mars -2% ; Mai -9% ; Septembre -9% ; Octobre -17% ; Décembre -31%



Recul de l'Allemagne, de la Belgique, de l'Espagne, de l'Italie, des Pays-Bas, du Royaume-Uni, de la Suisse.
 Progression des Etats-Unis, de la Chine, du Proche et Moyen-Orient, et de l'Afrique.



HÔTELLERIE DE PLEIN AIR

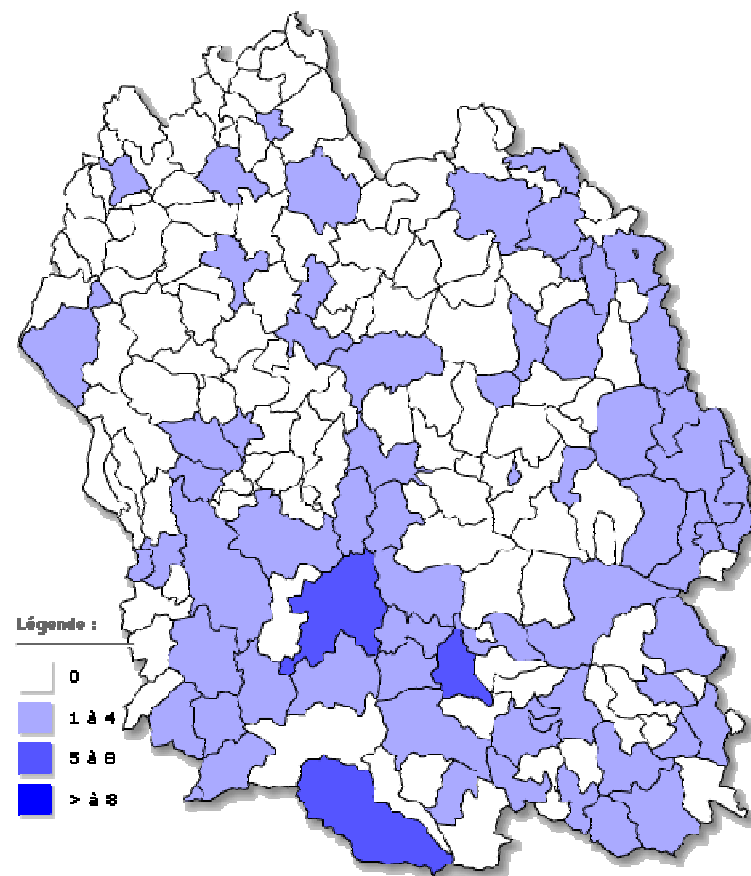
CAPACITE D'ACCUEIL				
	2009		2010	
	campings	emplacements	campings	emplacements
NC	6	266	9	151
1*	24	847	23	811
2*	46	2 386	42	2 152
3*	17	1 785	19	1 759
4*	1	100	1	100
Total	94	5 384	94	4 973

De façon globale, **nuitées** en baisse **-6,9%**,
Baisse du **taux d'occupation -2%**

Part de la **clientèle française : 70,7%**
Recul des **nuitées -7%**

Part de la **clientèle étrangère : 29,3%**
Recul des **nuitées -6,6%**

	LOZERE			
	2008	2009	2010	variation 2009/2010
Nombre emplacements de passage	161 454	114 503	650 866	+468%
Nombre emplacements occupés	73 623	11 412	192 196	+1584%
Taux d'occupation	45,6%	10%	29,5%	+195%
Nuitées totales	488 826	582 469	544 709	-6,9%
Nuitées françaises	336 765	412 395	385 300	-7%
Nuitées étrangères	152 061	170 074	159 409	-6%
Durée moyenne du séjour des Français	4,42	4,08	4,27	+5%
Durée moyenne du séjour des étrangers	4,28	3,82	4,38	+15%



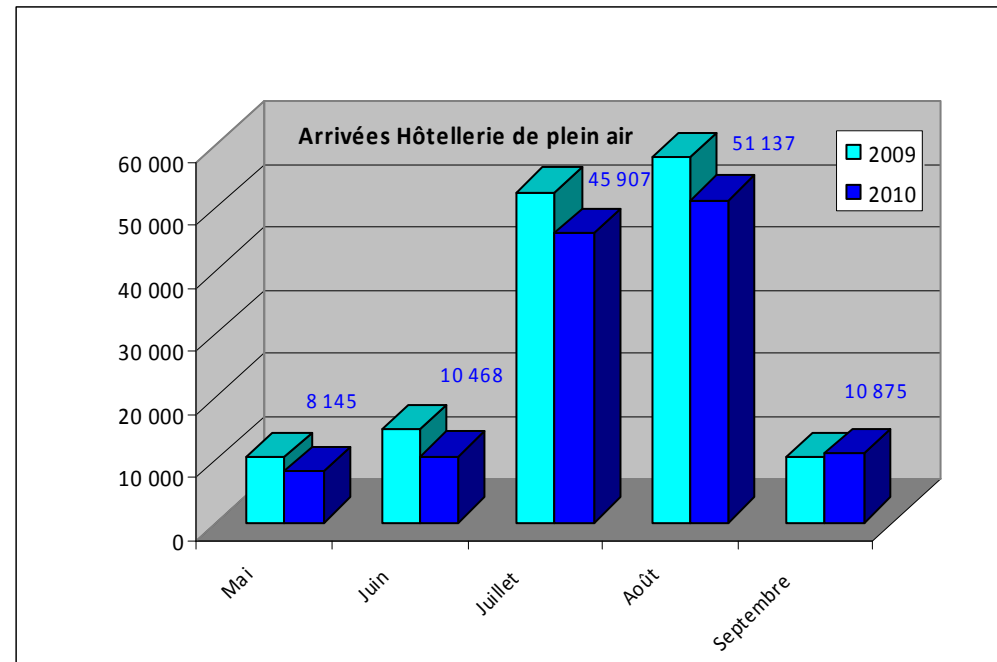
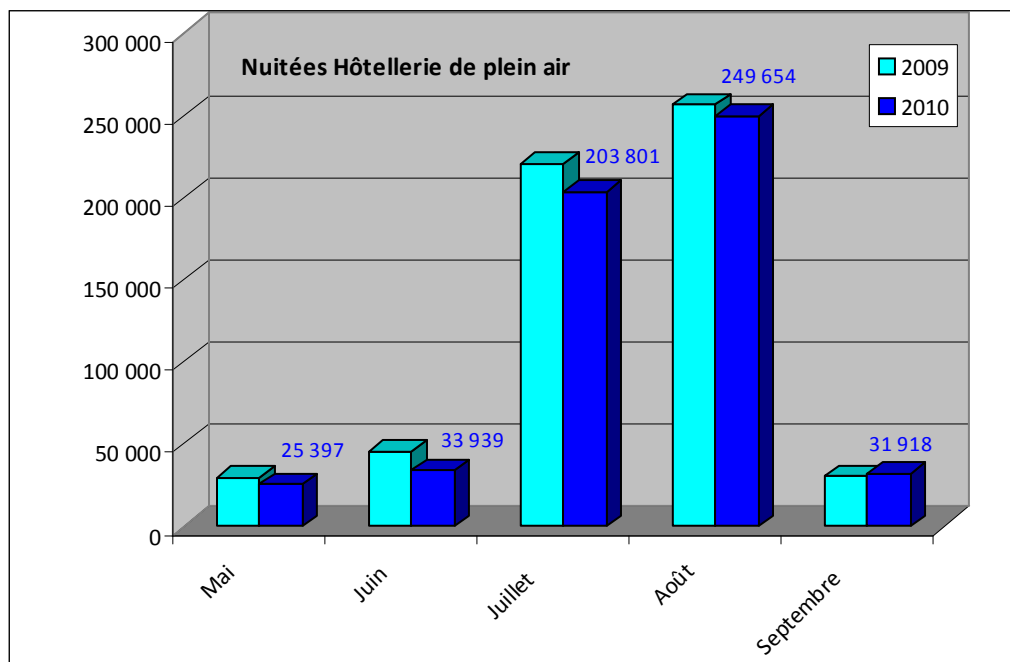
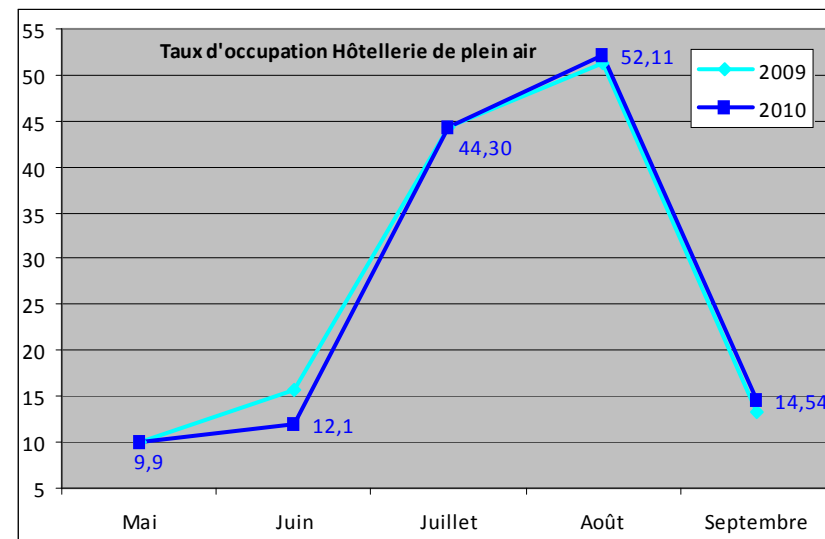
Légende :



Carte des campings en Lozère - 2010

	AUBRAC - MARGERIDE				CEVENNES - MONT LOZERE				GORGES ET CAUSSES				PAYS D'ART ET D'HISTOIRE MENDE & LOT EN GEVAUDAN			
	2008	2009	2010	variation	2008	2009	2010	variation	2008	2009	2010	variation	2008	2009	2010	variation
Nuitées totales	89 182	111 208	100 586	-10%	122 930	144 291	135 875	-6%	177 084	326 968	308 246	-6%	35 792	31 247	32 699	+5%
Nuitées françaises	69 196	88 394	80 093	-9%	90 484	103 283	100 475	-3%	99 629	220 717	204 732	-7%	29 983	23 491	25 081	+7%
Nuitées étrangères	19 986	22 814	20 493	-10%	32 446	41 008	35 400	-14%	61 632	106 251	103 514	-3%	5 809	7 756	7 618	-2%
Durée moyenne du séjour des Français	4,17	3,95	3,55	-10%	4,40	4,19	4,31	+3%	4,54	4,07	4,62	+14%	4,51	3,71	3,94	+6%
Durée moyenne du séjour des étrangers	3,55	3,15	3,36	+7%	4,51	4,01	4,16	+4%	4,40	3,94	4,75	+21%	2,31	2,43	2,72	+12%

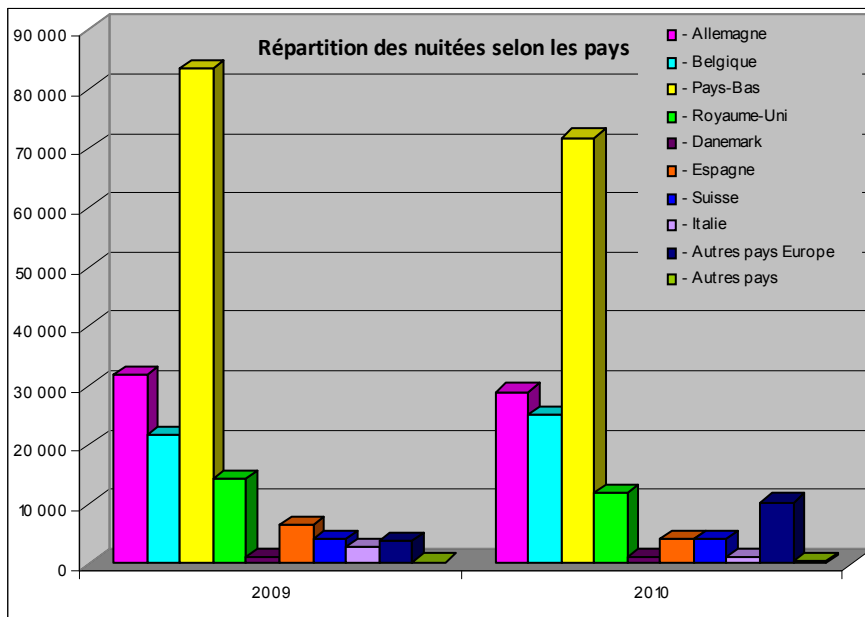
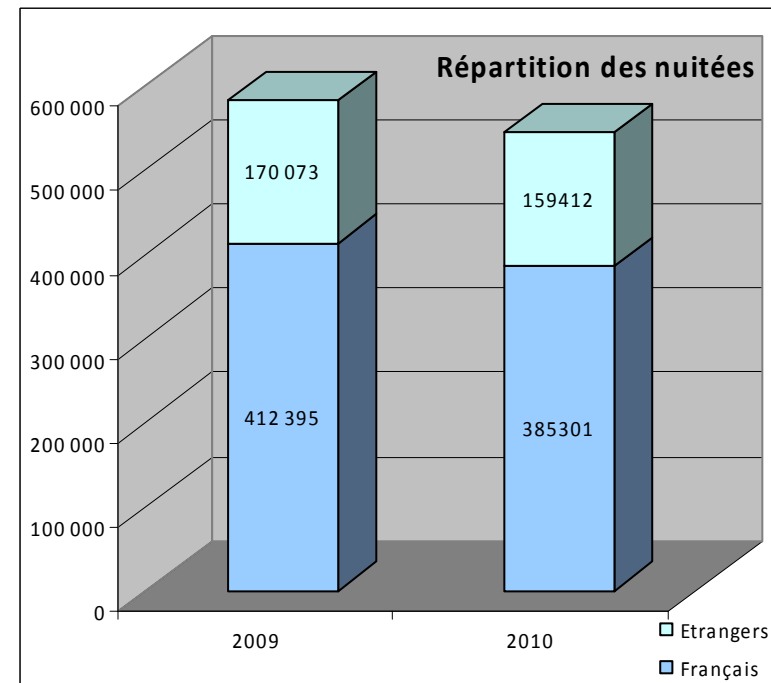
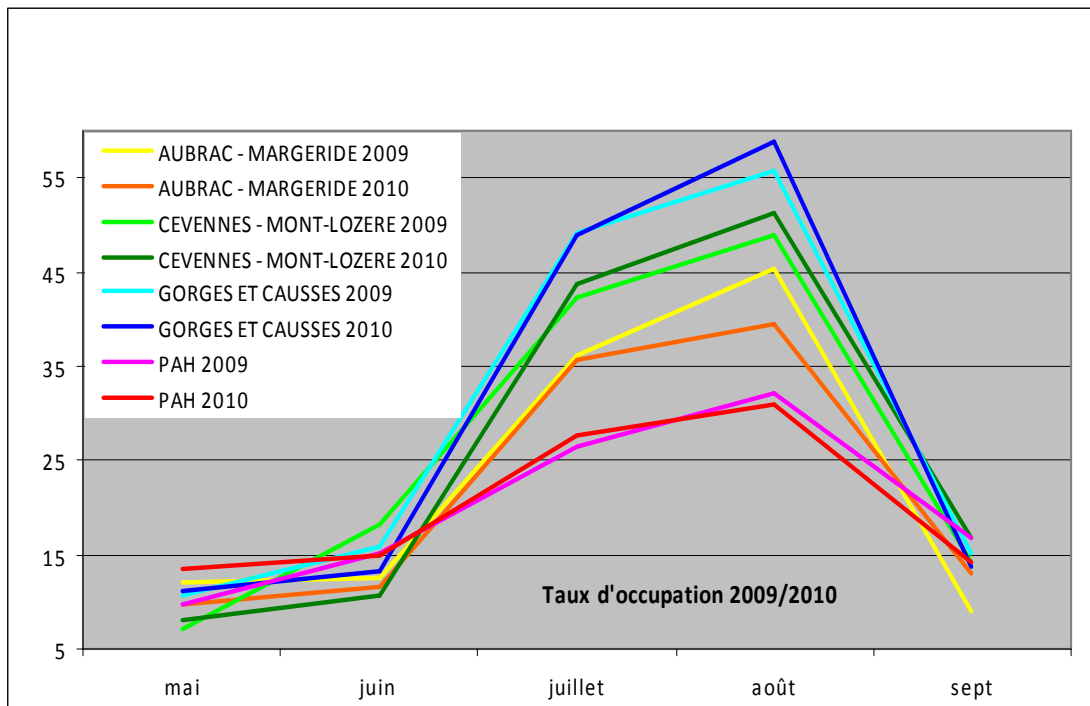
	1 et 2 étoiles			3 et 4 étoiles			variation 2009/10	
	2008	2009	2010	2008	2009	2010	1 et 2 *	3 et 4 *
Nuitées totales	262 841	319 709	309 492	225 985	262 759	235 217	-3%	-10%
Nuitées françaises	192 408	238 465	232 602	144 357	173 930	152 698	-2%	-12%
Nuitées étrangères	70 433	81 244	76 890	81 628	88 829	82 519	-5%	-7%
Taux occupation	24,0	26,6	27,6	30,8	35,1	32,4	+4%	-8%
% nuitées étrangères	26,8	25,4	24,8	36,1	33,8	35,1	-2%	+4%



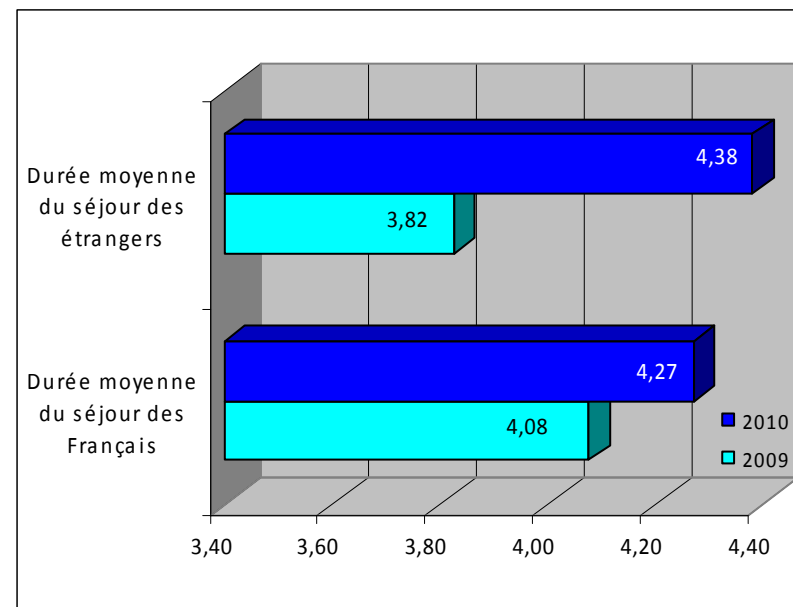
NUITEES :

Augmentation de la fréquentation durant le mois de Septembre +5%

Recul de la fréquentation durant les mois de Mai -13,6% ; Juin -25% ; Juillet -7,7% ; Août -2,7%



Progression de la Belgique et de la Suisse
 Recul des Pays-Bas, de l'Allemagne, du Royaume-Uni et de l'Espagne



GÎTES DE FRANCE (SERVICE LOISIRS ACCUEIL)

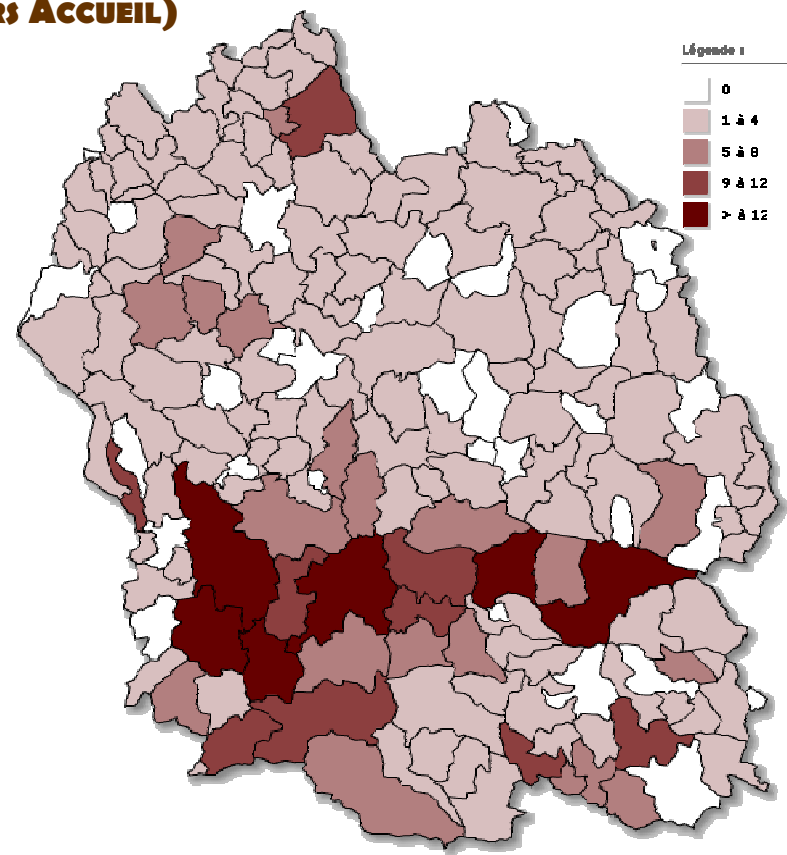
CAPACITE D'ACCUEIL				
	2009		2010	
	gîtes	%	gîtes	%
1 épi	36	7	34	7
2 épis	265	51	241	49
3 épis	210	41	213	43
4 épis	6	1	7	1
Total	517		495	

De façon globale, recul des **nuitées -8%** et du **taux d'occupation -3%**

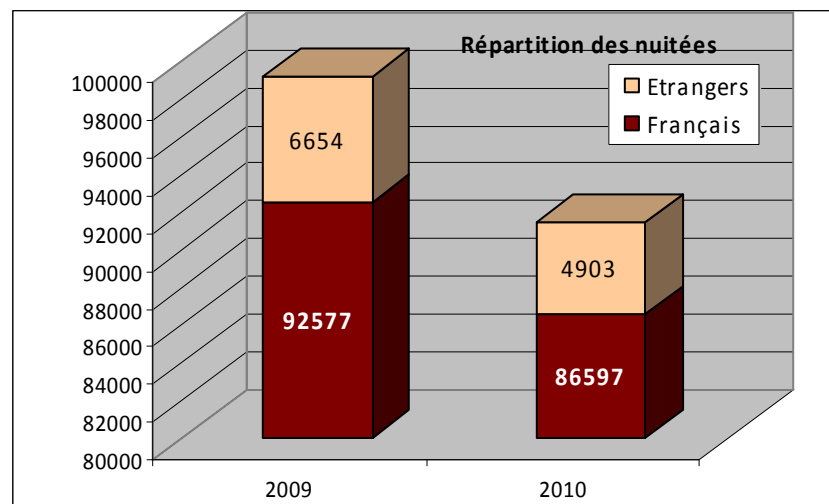
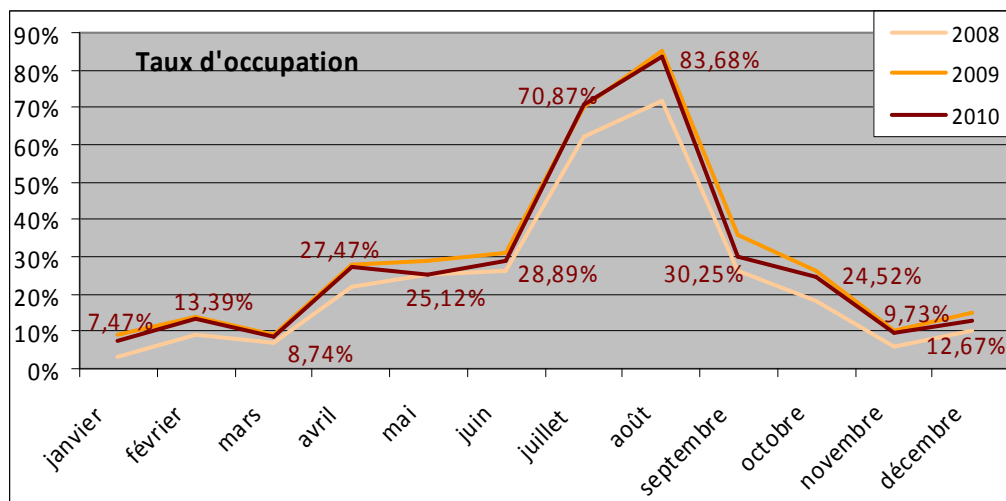
Clientèle française : baisse des **nuitées -6%**

Clientèle étrangère : baisse des **nuitées -26%**

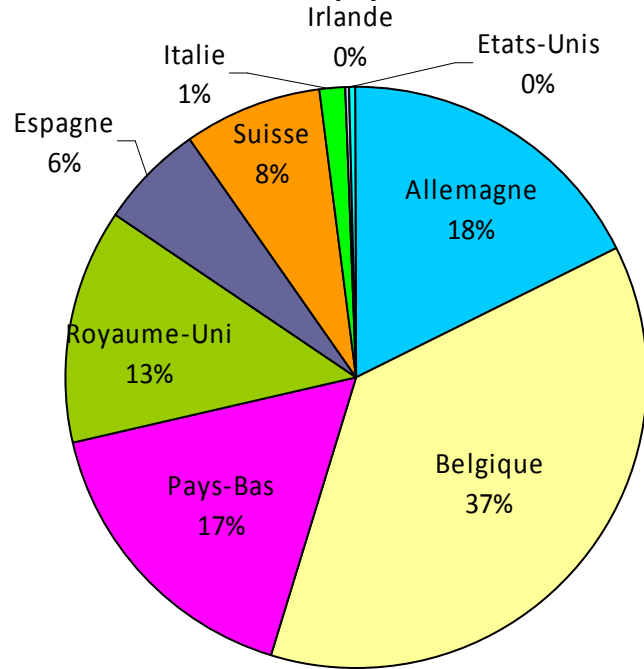
	2009	2010	variation 2009/10
Nombre de séjours	3 572	3 231	-10%
Total de nuits louées	27 359	25 235	-8%
Total de nuitées (nuits x pers)	99 231	91 317	-8%
Durée moyenne des séjours	7,66	7,79	+2%
Nombre moyen de personnes	4,07	4,09	0%
Taux d'occupation	30	29,17	-3%
Nombre moyen de semaines louées	13,81	13,66	-1%



Carte des Gîtes de France en Lozère - 2010



Répartition des nuitées selon les pays



Répartition des nuitées :

France : 95%
Etrangers : 5%

Evolution 2009/2010 des nuitées étrangères selon les pays :

- Royaume-Uni +754%
- Pays-Bas +29%
- Suisse +4%
- Allemagne -52%
- Belgique -31%
- Espagne -15%

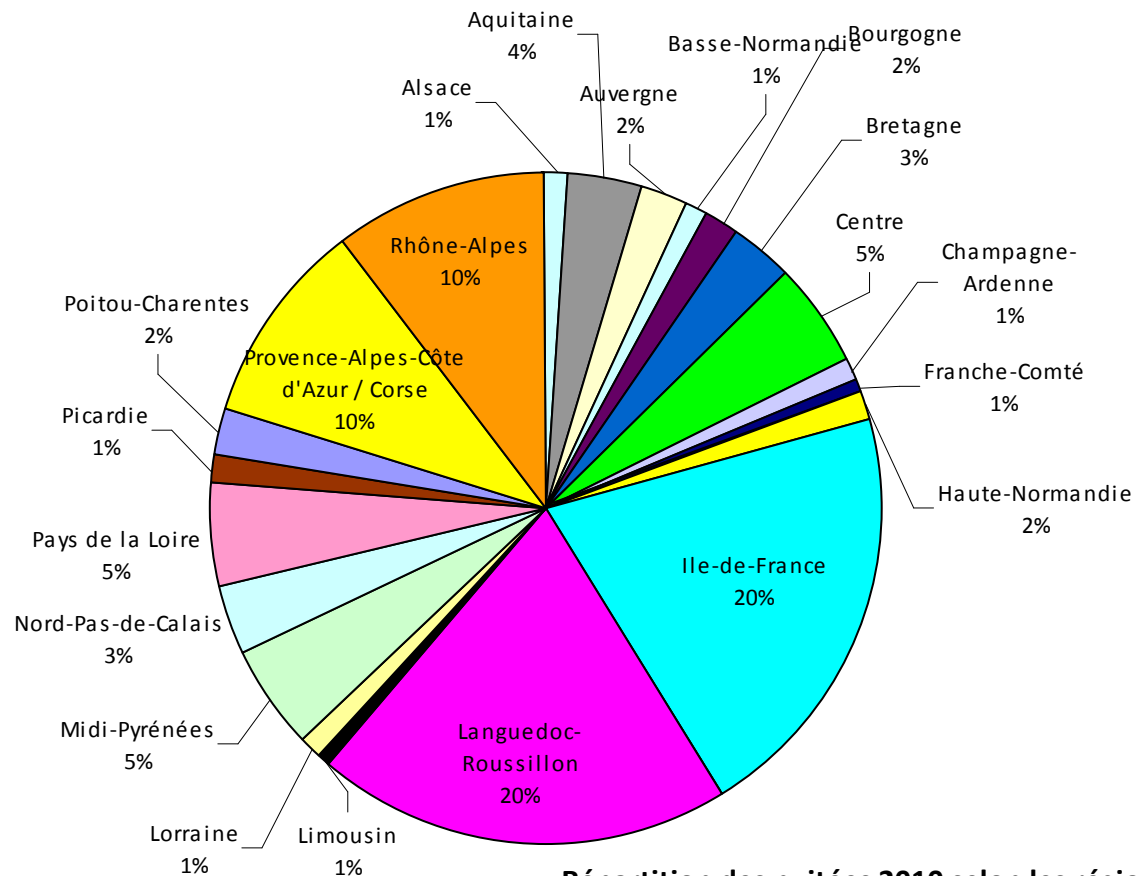
Evolution 2009/2010 des nuitées françaises selon les régions :

Progression

- Languedoc Roussillon **+16%**
- Lorraine **+9%**
- Midi Pyrénées **+6%**

Recul

- Poitou-Charentes **-41%**
- Bourgogne **-32%**
- Haute Normandie **-26%**
- Rhône-Alpes **-14%**
- Ile de France **-11%**
- Pays de la Loire **-10%**
- Bretagne **-6%**
- Nord Pas de Calais **-6%**



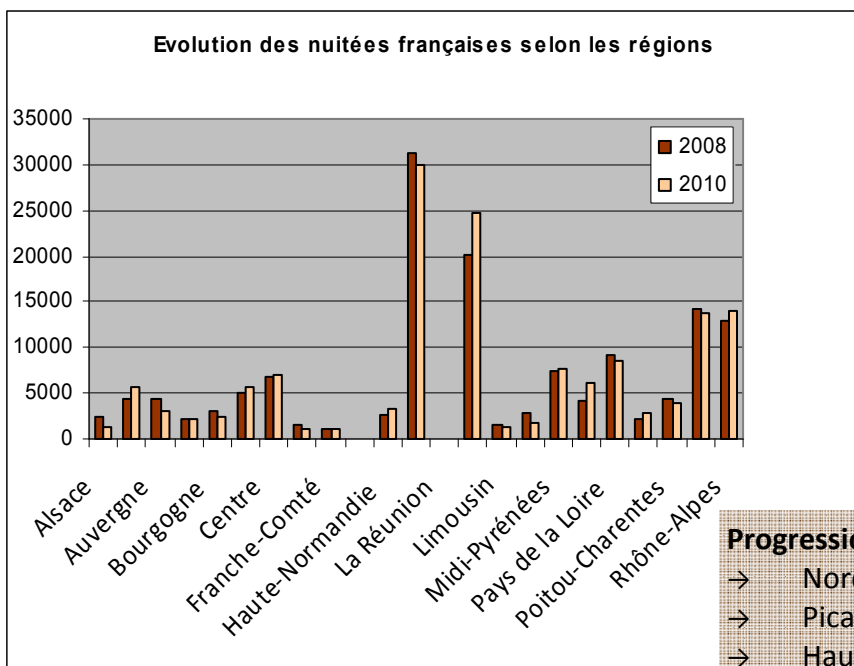
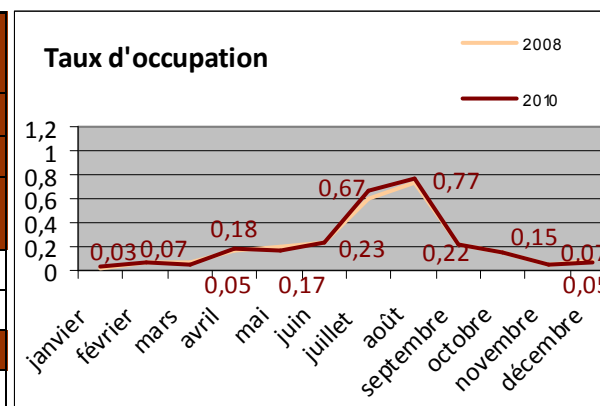
Répartition des nuitées 2010 selon les régions

GÎTES DE FRANCE (INSEE) COMPARATIF 2008/2010

Les résultats suivants proviennent des données INSEE.

Ces chiffres sont fournis par l'INSEE tous les deux ans. Ils permettent ici un comparatif entre 2008 et 2010.

	2008	2010	Variation 2008/2010
Nombre de séjours	5 332	5 693	7%
Total de nuits louées	42 809	45 557	6%
Total de nuitées (nuits x pers)	159 940	161 814	1%
Durée moyenne des séjours	8	8	0%
Nbre moyen de pers.	3,9	3,8	-3%
Taux d'occupation	23	26	13%
Nbre moyen de sem par gîte	12,00	11,60	-3%



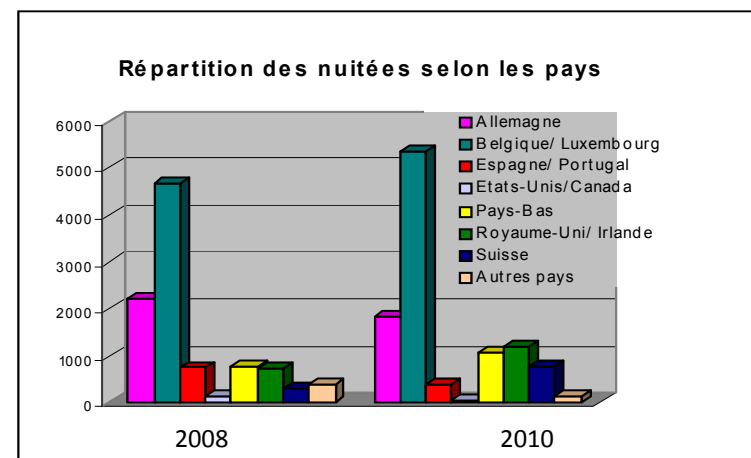
Répartition des nuitées selon la nationalité :

2008

Français : 93,8 %
Etrangers : 6,2%

2010

Français : 93,3 %
Etrangers : 6,7%



Progression

- Nord Pas de Calais : **+48%**
- Picardie : **+29%**
- Haute-Normandie : **+28%**

Recul

- Alsace : **-48%**
- Lorraine : **-40%**
- Auvergne : **-31%**



Progression de la **Belgique**, du **Luxembourg**, des **Pays Bas**, du **Royaume-Uni**, de l'**Irlande** et de la **Suisse**



Recul de l'**Allemagne**, de l'**Espagne**, du **Portugal**, des **Etats-Unis**, du **Canada**

CLÉVACANCES (SERVICE LOISIRS ACCUEIL)

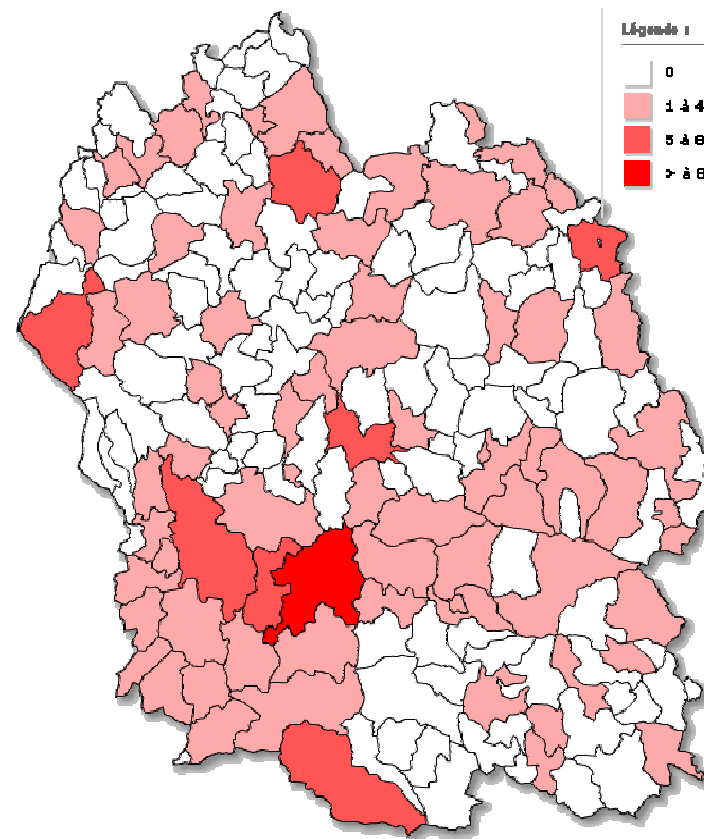
CAPACITE D'ACCUEIL				
2009		2010		
	meublé	%	meublé	%
1 clé	48	20	32	17
2 clés	144	61	126	68
3 clés	44	19	26	14
Total	236		184	

De façon globale, baisse des **nuitées -10%**,
progression du **taux d'occupation +5%**

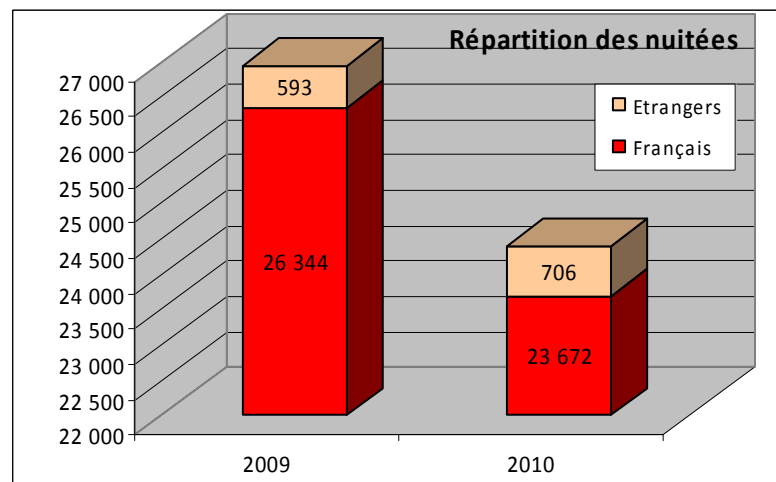
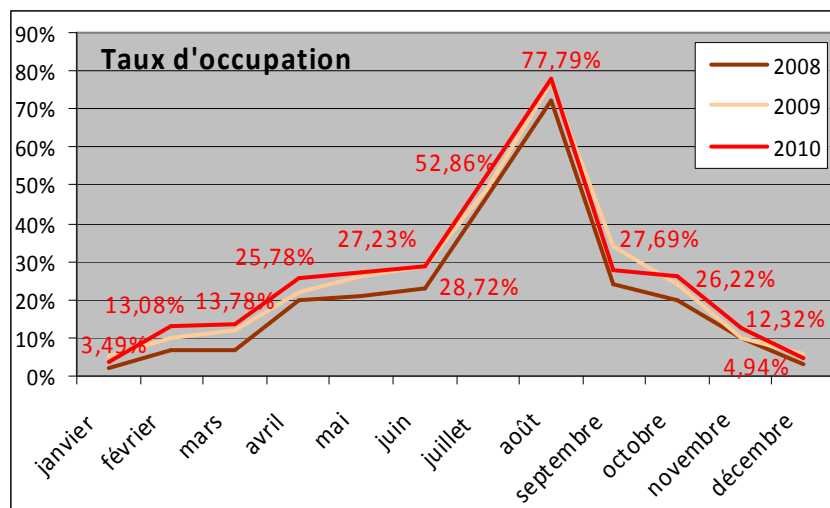
Clientèle française : baisse des nuitées **-10%**

Clientèle étrangère : progression des nuitées **+19%**

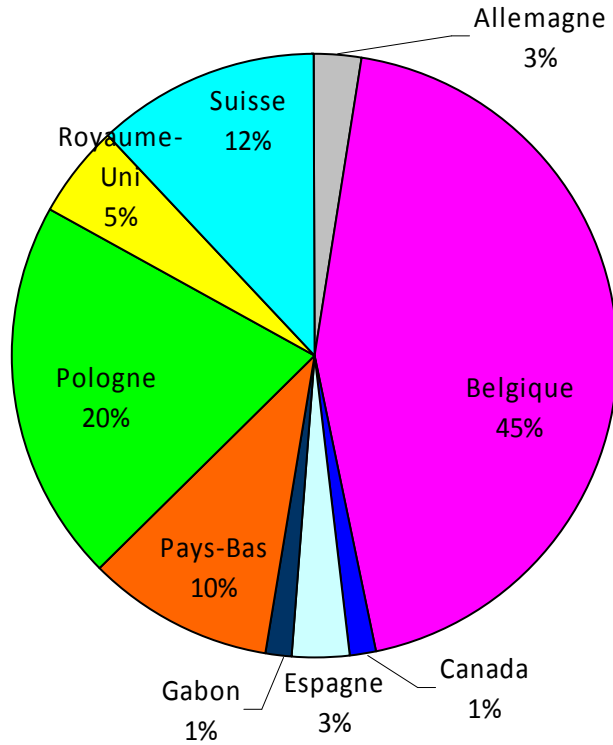
	2009	2010	variation 2009/10
Nombre de séjours	1 372	1 348	-2%
Total de nuits louées	9 770	9 244	-5%
Total de nuitées (nuits x pers)	26 937	24 223	-10%
Durée moyenne des séjours	7,26	6,73	-7%
Nombre moyen de pers.	2,86	2,8	-2%
Taux d'occupation	25%	26,16%	+5%
Nombre moyen de semaines louées	13,04	13,61	+4%



Carte des Clévacances en Lozère - 2010



Répartition des nuitées 2010 selon les pays



Répartition des nuitées :

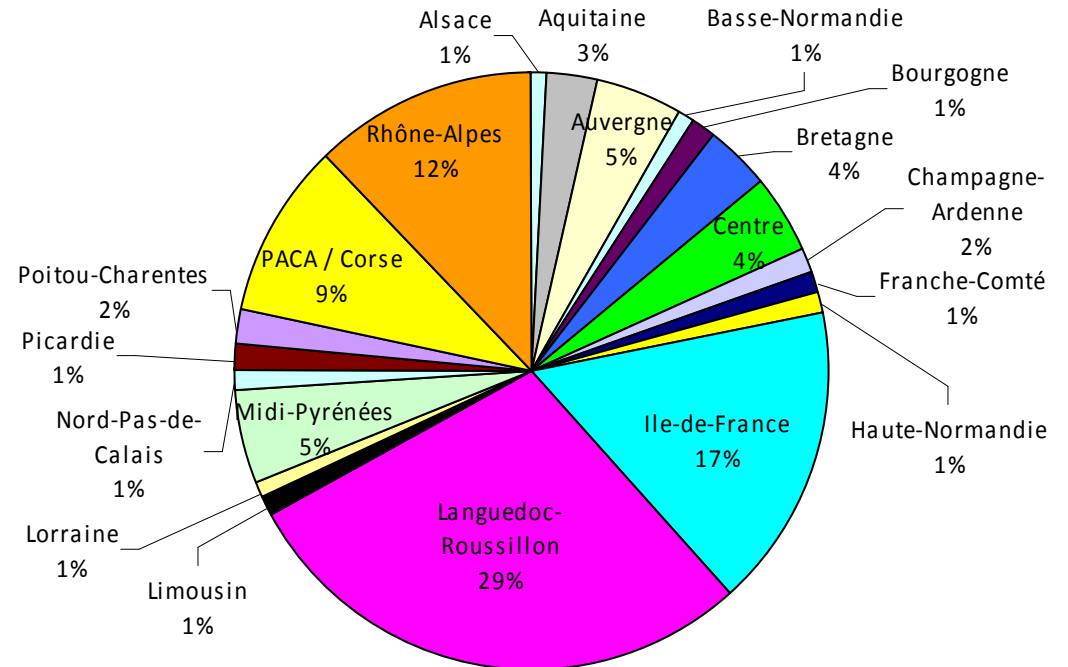
France : 97 %
Etrangers : 3 %

Evolution 2009/2010 des nuitées étrangères selon les pays:

Suisse +83%
Allemagne -60%
Royaume-Uni -55%
Espagne -45%
Pays-Bas -43%
Belgique -15%

Evolution 2009/2010 des nuitées françaises selon les régions :

Limousin +136%
Champagne-Ardenne +105%
Lorraine +103%
Centre +49%
Languedoc-Roussillon +24%
Bourgogne +23%
Bretagne +14%
Alsace +7%
Haute-Normandie -80%
Basse-Normandie -43%
Nord Pas-de-Calais -40%
Franche Comté -37%



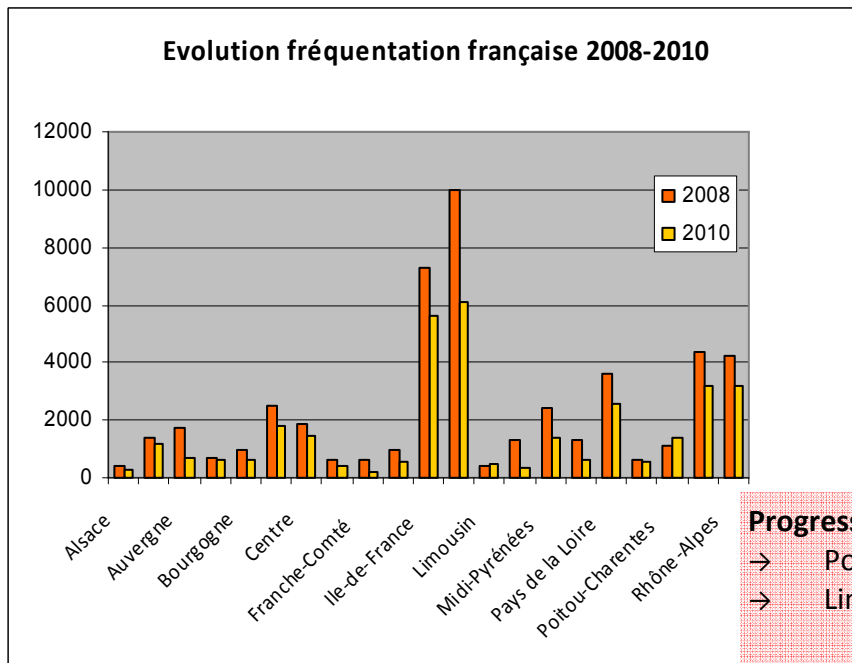
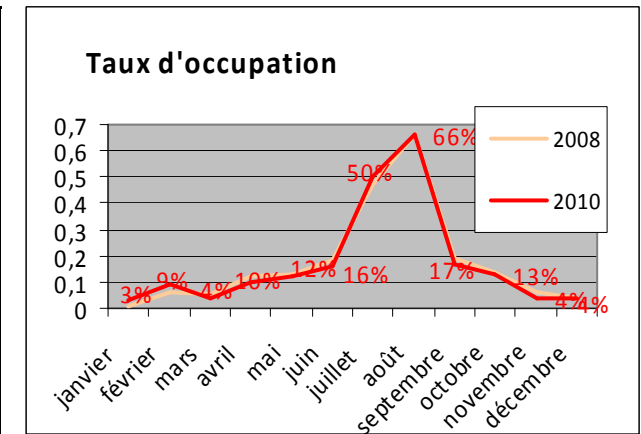
Répartition des nuitées 2010 selon les régions

CLÉVACANCES (INSEE) COMPARATIF 2008/2010

Les résultats suivants proviennent des données INSEE.

Ces chiffres sont fournis par l'INSEE tous les deux ans. Ils permettent ici un comparatif entre 2008 et 2010.

	2008	2010	variation 2008/10
Nbre de séjours	2 187	1 390	-36%
Total de nuits louées	16 545	12 119	-27%
Total de nuitées (nuits x pers)	49 783	36 203	-27%
Durée moyenne des séjours	7,6	8,7	14%
Nbre moyen de pers.	3,1	3,2	3%
Taux d'occupation	19%	21%	11%
Nbre moyen de sem par gîte	NC	7,90	



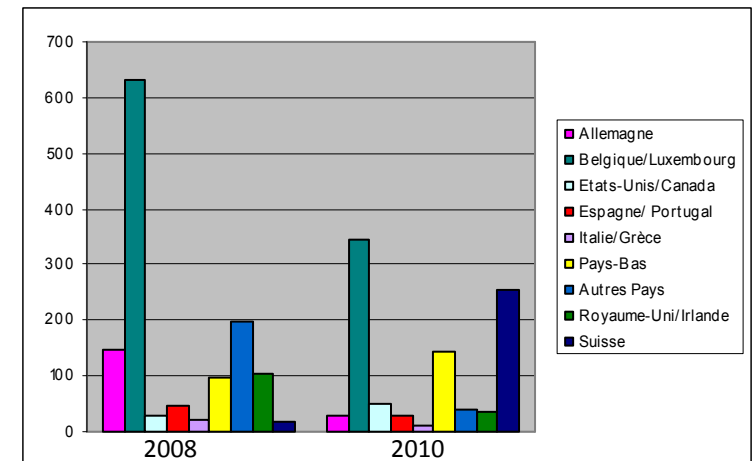
Répartition des nuitées selon la nationalité :

2008

Français : 2,6%
Etrangers : 97,4%

2010

Français : 2,9%
Etrangers : 97,1%



Progression

- Poitou-Charente: **+27%**
- Limousin: **+7%**

Recul

- Lorraine: **-76%**
- Franche-Comté: **-70%**
- Auvergne: **-61%**

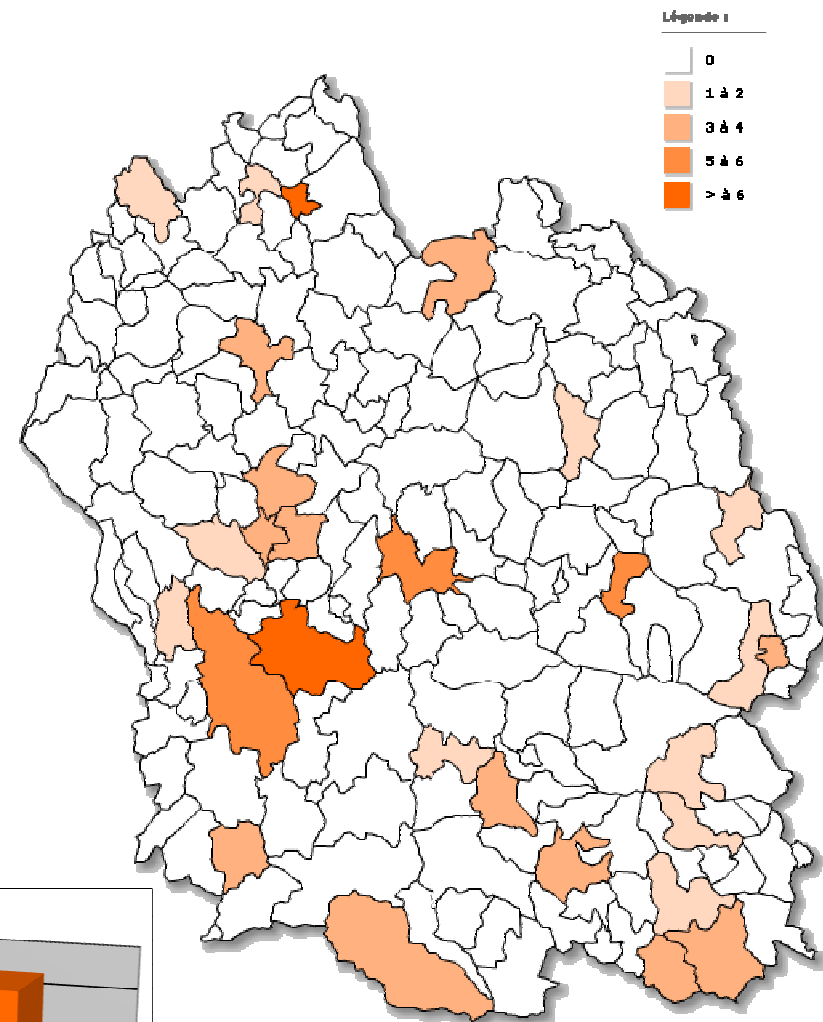
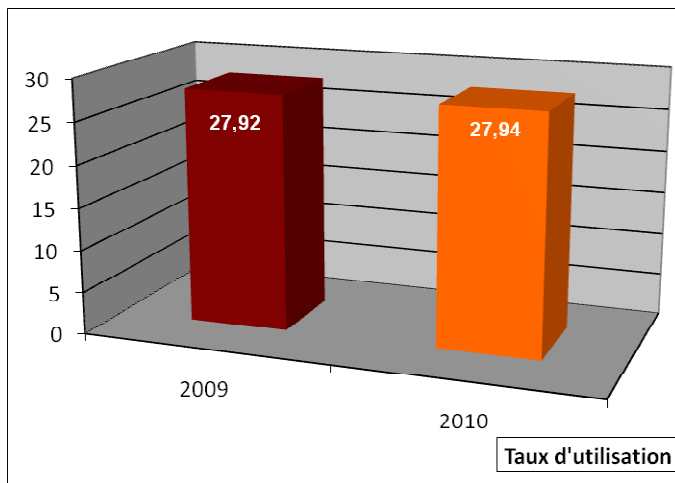
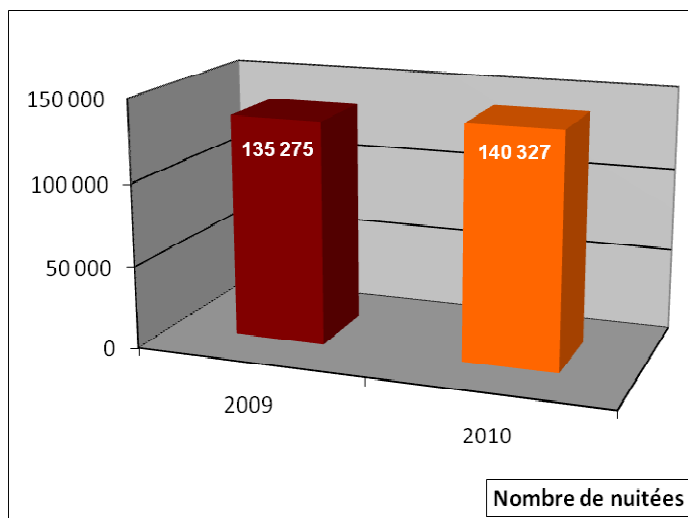
Forte progression de la **Suisse**, progression des **Pays-Bas**, des **Etats-Unis** et du **Canada**.

Fort recul de l'**Allemagne** (-80%), recul de la **Belgique**, du **Luxembourg**, de l'**Espagne**, du **Portugal**, de l'**Italie**, de la **Grèce**, du **Royaume-Uni** et de l'**Irlande**.

VILLAGES DE GÎTES ET DE VACANCES (SERVICE LOISIRS ACCUEIL)

	2009	2010	Evolution
Nombre de séjours	4908	5203	+6%
Total de nuits louées	37670	39030	+3,6%
Total de nuitées (nuits x pers)	135 275	140 327	+3,7%
Durée moyenne des séjours	7,68	7,5	-2,3%
Nombre moyen de personne	4,07	4,08	+0,5%
Taux d'occupation	27,92	27,94	0%
Nombre moyen de semaines louées par structu-	12,18	12,61	+3,5%

De façon globale, augmentation des nuitées +3,7%, stabilité du taux d'occupation



Carte des Villages de Gîtes et de Vacances - 2010

LABELS QUALITÉ



LABEL TOURISME ET HANDICAP



OTSI Mende	X	X	X	
OTSI La Canourgue	X	X		X
OTSI Villefort		X	X	
Village de gîtes Les Hauts du Gévaudan Complexe Euro-méditerranéen MONTRODAT	X	X	X	X
Village de gîtes Les Châtaigniers du Lac VILLEFORT	X	X	X	X
Gîte d'Etape et de Séjour Gîtes de France GES 044 La Chazelle à LA CANOURGUE	X	X	X	
Gîte d'Etape et de Séjour Gîtes de France GES 048 à FONTANS	X	X	X	
Gîte rural Gîtes de France GMA 131 à SAINT-CHELY D'APCHER	X	X	X	
Gîte rural Gîtes de France LZG 103 « A l'abri du temps » à PRINSUEJOLS	X	X	X	
Meublé Clévacances MGT043 à ST-SATURNIN	X	X	X	
Chambre Clévacances CHCLV1 Ferme Auberge Lou Pailhot PREVENCHERES	X	X	X	
Meublé de Tourisme La Combette LE BLEYMARD	X	X		
Les Granges de Bigose Auberge et Chambres RIMEIZE	X	X	X	
Ecomusée du Mont-Lozère PONT-DE-MONTVERT			X	
Maison des Vautours ST-PIERRE DES TRIPIERS	X	X		
Atlantie (espace aquatique) ST-CHELY D'APCHER		X	X	



LABELS QUALITE TOURISME & QUALITE SUD DE FRANCE

Camping Les Terrasses du Lac à NAUSSAC
Hôtel La Lozerette à COCURES
Restaurant Lou Clapas à LA CANOURGUE
Grand Hôtel de la Muse et du Rozier au ROZIER
Hôtel de la Poste à CHATEAUNEUF DE RANDON
Camping du Pont de Braye à CHASTANIER
Les Bisons d'Europe à SAINTE-EULALIE
Grotte de Dargilan à MEYRUEIS
Aven Armand à MEYRUEIS



LES PLUS BEAUX VILLAGES DE FRANCE

SAINTE-ENIMIE
LA GARDE GUERIN



CAFES DE PAYS

L'Auberge de la Grive à SAINT-ENIMIE
La Ruche à ROUSSES

FREQUENTATION DES PRINCIPAUX SITES TOURISTIQUES

	2009	2010	variation
Aire de la Lozère (La Garde A75)	145 329	131 259	- 10%
Atlantie - Complexe aquatique	71 545	69 109	-3%
Aven Armand - Grotte	92 000	85 000	-8%
Bateliers de la Malène	24 393	22 625	-7%
Bagnols les Bains (remise en forme)	8 885	8 534	-4%
Ecomusée du Mont-Lozère	4 954	4 830	-3%
Ferme Caussearde d'autrefois	12 075	11 750	-3%
Filature des Calquières	7 246	7 328	+1%
Fouilles archéologiques de Javols	1 600	2 300	+44%
Grotte de Dargilan	44 500	NC	—
La Chaldette (remise en forme)	14 060	13 230	-6%
Maison du Parc National des Cévennes (Florac)	18 431	18 700	+1,5%
Maison des Vautours	25 000	29 000	+16%
Observatoire du Mont-Aigoual	78 000	66 575	-15%
Parc à Loups du Gévaudan	74 199	71 952	-3%
Réserve des Bisons d'Europe	38 203	35 941	-6%
Train touristique des Gorges de l'Allier	12 029	9 358	-22%
Usine d'embouteillage de Quézac	2 954	2 496	-16%
Vallon du Villaret	41 205	37 230	-10%

FREQUENTATION DES OFFICES DE TOURISME ET SYNDICATS D'INITIATIVE

	2009	2010	variation
Maison du tourisme - Aire de la Lozère - La Garde	145.329	131.259	- 9,7%
OT Terre de Peyre (Aumont-Aubrac)	10.909	11.969	+ 9,7%
OT Florac Ispagnac Tarn Tarnon Mimente	35.152	34.907	- 0,7%
OT Fournels	1.886	1.904	+ 0,9%
OT Langogne Haut Allier	16.511	17.873	+ 8,2%
OT Marvejols	19.231	27.833	+ 44,7%
OT Gorges du Tarn, Causse de Sauveterre (Le Massegros)	11.109	13.148	+ 18,4%
OT Mende Cœur de Lozère	27.914	32.085	+ 14,9%
OT Meyrueis	42.827	43.064	+ 0,5%
OT Gorges du Tarn et de la Jonte, Grands Causses (Le Rozier)	11.039	11.989	+ 8,6%
OT Apcher Margeride Aubrac (Saint-Chély d'Apcher)	10.842	7.749	- 28,5%
SI Sainte-Croix Vallée Française	2.923	2.630	- 10%
OT Gorges du Tarn, Grands Causses (Sainte-Enimie)	37.230	34.172	- 8,2%
SI Saint-Etienne Vallée Française	1.850	1.950	+ 5,4%
OT Villefort	17.215	11.978	- 30,4%

ATTRAIIS TOURISTIQUES MAJEURS

- Parc National des Cévennes : le plus grand Parc National de France, classement en « Réserve mondiale de Biosphère » par l'UNESCO en 1985 (partie cœur du parc : 77.000 hectares en Lozère, soit 82%)
- 20 zones Natura 2000
- Grand site des Gorges du Tarn et de la Jonte (20.000 hectares sur 70 kilomètres de long)
- 232.300 ha de forêt (soit 45% du territoire)
- 437 cours d'eau et 2.800 km de cours d'eau qui alimentent trois bassins versants (la Loire, la Garonne, le Rhône)
- Lacs, étangs et plans d'eau : Villefort, Naussac, Charpal, Bonnetcombe, Born, Saint-Andéol, Souverols, Salhiens, Ganivet, Moulinet, Barrandon
- Cascades: Déroc, Runes, Franquet
- 2.450 km de sentiers dont 1950 km de Grande Randonnée (GR®) et 500 km de Promenade et Randonnée (PR®)
 - GR®65 Chemin de Saint-Jacques de Compostelle
 - GR®70 Chemin de Stenvenson (***d'avril à octobre 2010 : 6.140 randonneurs, 15 nationalités, 59.000 nuitées - Source : Etude réalisée par Traces Tpi pour l'Association Sur le Chemin de RL Stevenson***)
 - GR®700 Chemin de la Régordane
 - GR®68 Tour du Mont-Lozère
 - GR®66 Tour du Mont Aigoual
 - GR®43 Grande draille de la Margeride
 - GR®4 des Gorges de l'Ardèche à la Margeride
 - GR®72 du Pilat aux Cévennes
 - GR®67 Tour en Pays Cévenols
 - GR® Saint-Guilhem le Désert
- 950 voies d'escalade, 20 000 m d'escalade sur 20 sites naturels
- 7 stations de pleine nature : Nasbinals, Aubrac Sud - Bonnetcombe, Laubert - Plateau du Roy, Les Bouviers, Mont Lozère - Le Bleynard, Mas de la Barque, Mont Aigoual offrant 300 km de pistes balisés et de chemins enneigés pour la pratique du ski de fond ou de la randonnée nordique
- Remise en forme thermique : La Chaldette (Aubrac), Bagnols-les-Bains (Vallée du Lot, Mont-Lozère)
- Golf : Golf du Sabot à La Canourgue, Golf du Domaine de Barres à Langogne, Golf de la Garde Guérin à Villefort
- Parcs animaliers et de loisirs : Parc à Loups du Gévaudan, Réserve des Bisons d'Europe, Maison des Vautours, Vallon du Villaret
- Grottes et avens : Aven Armand, Grotte de Dargilan
- Villages classés « Plus Beaux Village de France » : Sainte-Enimie, La Garde Guérin
- Pays d'art et d'histoire Mende et Lot en Gévaudan

MANIFESTATIONS PHARES & GRANDS EVENEMENTS SPORTIFS

- Festival « Contes et Rencontres » (janvier/février)
 - Festival jeune public « La Petite Roulotte » (mars)
 - Festival d'Olt au Bleymard (mai)
 - Festival « 48ème de rue » à Mende (1er week-end de juillet)
 - Festival de la BD médiévale à Sainte-Enimie (juillet)
 - Festival international du film à Vébron (juillet)
 - Festival « In Musica en Aubrac » (juillet)
 - « Marvejols en Scène » à Marvejols (juillet)
 - Festival « Détours du Monde » à Chanac (juillet)
 - Rencontres Imageries Nature à Fournels (juillet/août)
 - Festiv'Allier (1er week-end août)
 - Festival d'ARTE à Saint-Chély d'Apcher (août)
 - Festival folklorique des cultures du Monde à la Fage Saint-Julien (août)
 - Festival de la Soupe à Florac (fin octobre)
 - Festival de l'Accordéon (novembre)
-
- Le Trèfle Lozérien -enduro moto- (dernier week-end de mai)
 - Le Gévaudathlon -raid multisports- (mai)
 - Le Rallye de Lozère (mai)
 - Le Mende Trail Lozère -course sur chemin- (mai)
 - Le Raid nature Gorges du Tarn -multi-activités- (juin)
 - Le National Pétanque Mende (juillet)
 - Triathlon Langogne/Naussac (juillet)
 - Le Semi-marathon Marvejols-Mende (3ème week-end de juillet)
 - Les 160 km de Florac -endurance équestre- (septembre)
 - Le Tour du Gévaudan -cyclisme- (septembre)